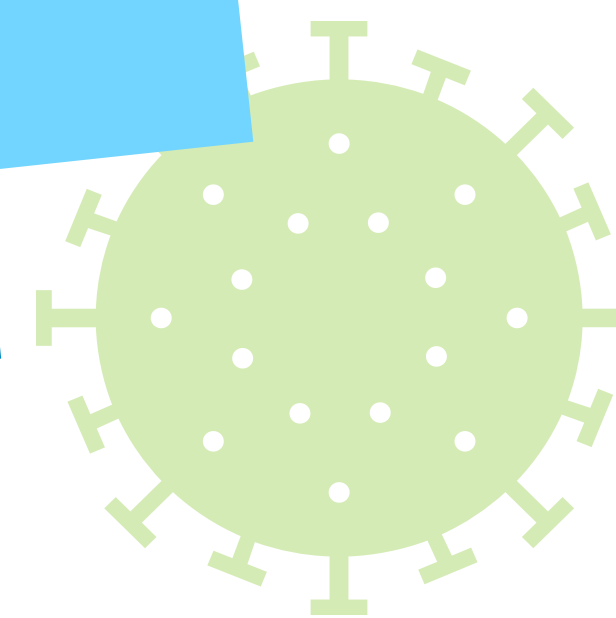


# Impact van het Coronavirus in Zuidoost-Brabant



Brabant-Zuidoost

Meting 3  
27 mei



Sinds de eerste coronabesmetting in Nederland is er veel veranderd. De overheid heeft maatregelen genomen om de verspreiding van het coronavirus tegen te gaan. Deze maatregelen hebben invloed op ons dagelijks leven. Samen met het RIVM en verschillende GGD'en is er een grootschalig onderzoek opgezet. Om de twee weken worden er vragenlijsten verstuurd waarin gevraagd wordt hoe mensen deze periode beleven. De eerste twee metingen hebben eind april en begin mei al plaatsgevonden. In deze infographic zijn de resultaten van de derde meting (27 mei t/m 1 juni; n=3.776) weergegeven voor de regio Zuidoost-Brabant.

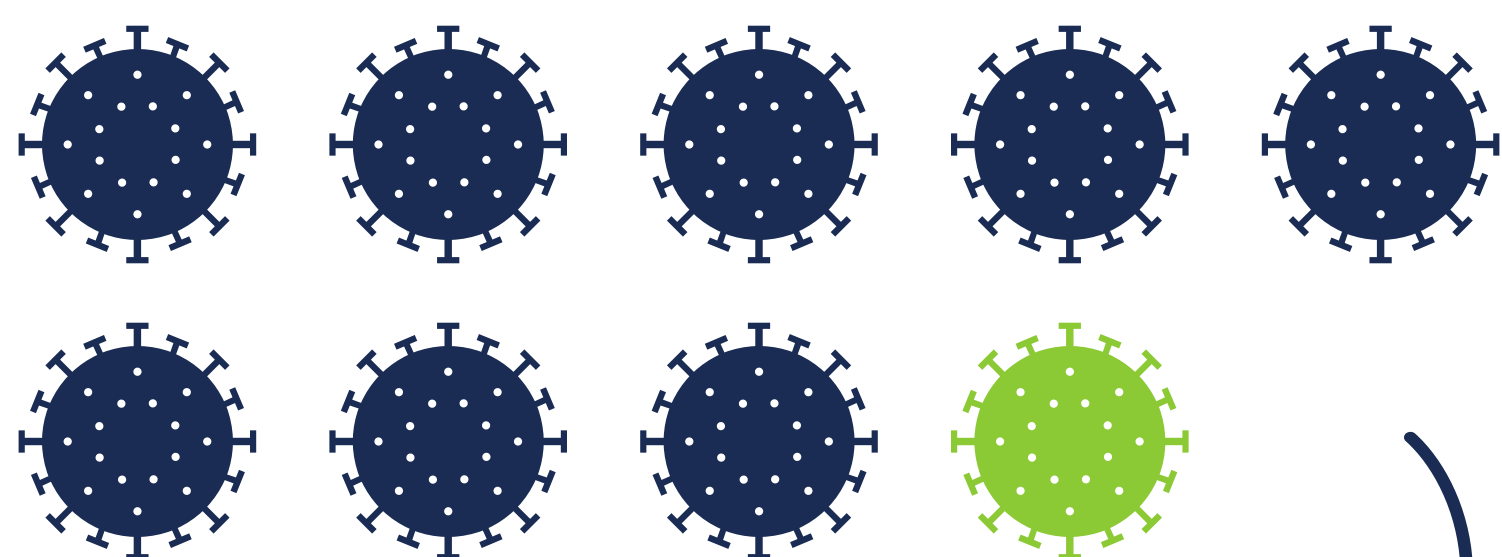
## Gezondheid en gezond gedrag

12%

heeft corona gerelateerde klachten (gehad): koorts, hoesten, niezen, loopneus, keelpijn, moeilijk ademen.  
Meting 1: 29%, Meting 2: 24%



**Wist je dat?**  
23% van de panelleden één of meer gezondheidsproblemen heeft en behoort tot de risicogroep



één op de negen panelleden denkt dat hij of zij besmet is (geweest) met het coronavirus  
Meting 1: één op de negen  
Meting 2: één op de acht

86%

beoordeelt op dit moment zijn/haar gezondheid als (zeer) goed.  
Meting 1: 85%, Meting 2: 85%

Gemiddeld beoordelen panelleden hun gezondheid op dit moment met een:  
Meting 1: 7.0, Meting 2: 7.3

7.3

## Impact van de maatregelen op de leefstijl van panelleden



41% is minder gaan bewegen  
Meting 1: 52%  
Meting 2: 49%



33% is meer gaan roken  
Meting 1: 23%  
Meting 2: 34%



10% is meer alcohol gaan drinken  
Meting 1: 11%  
Meting 2: 13%



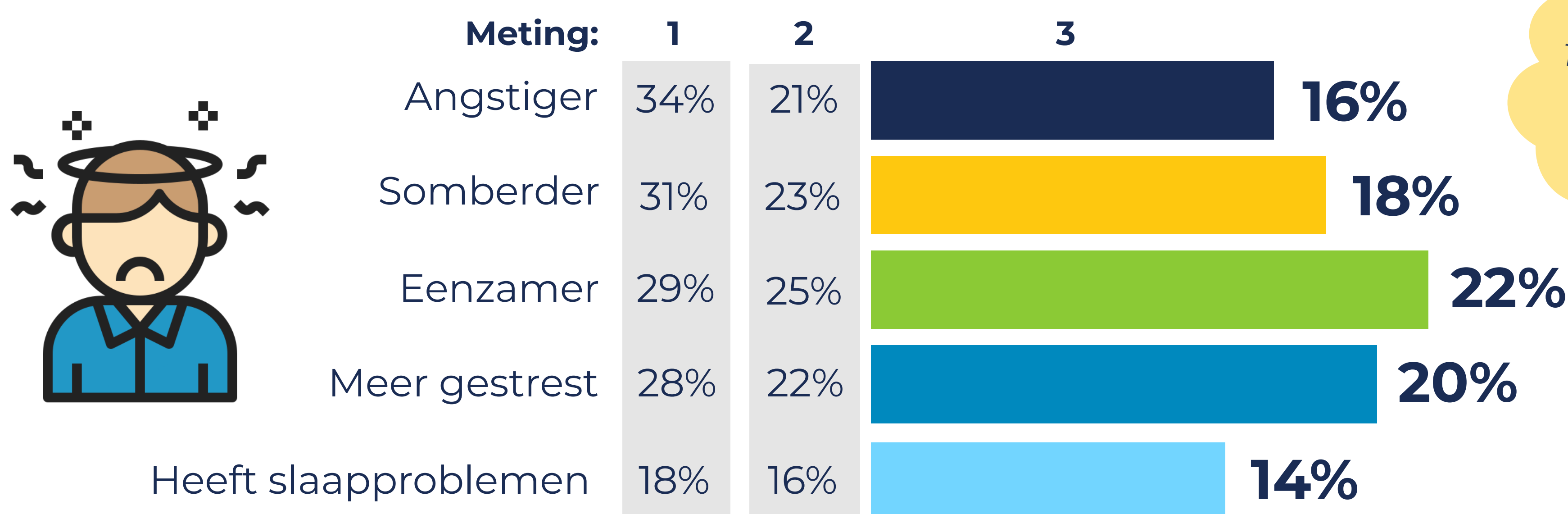
11% is ongezonder gaan eten  
Meting 1: 14%  
Meting 2: 14%

### Advies

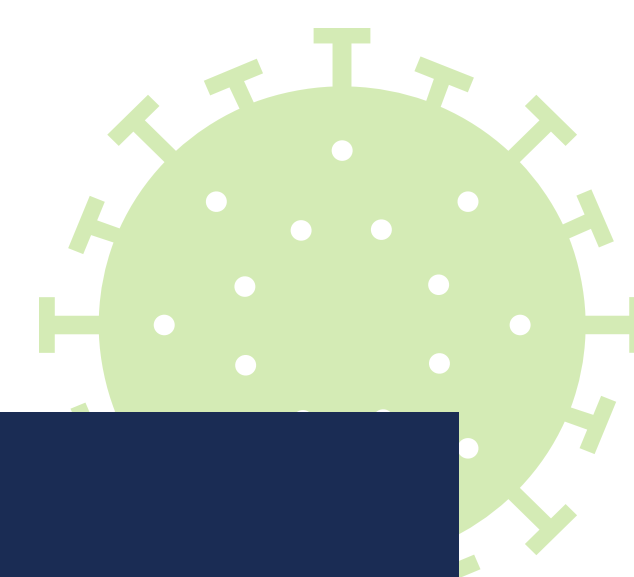
Zorg goed voor jezelf; leef gezond. In deze tijd kan het lastig zijn om voldoende te bewegen of gezond te eten. Probeer zo gezond mogelijk te leven. Dan werkt je afweersysteem het beste.

## Impact van de maatregelen op het mentaal welbevinden van panelleden

Percentage van de panelleden (voelt zich):



**Wist je dat?**  
14% van de panelleden ervaart nu minder stress dan voor de crisis

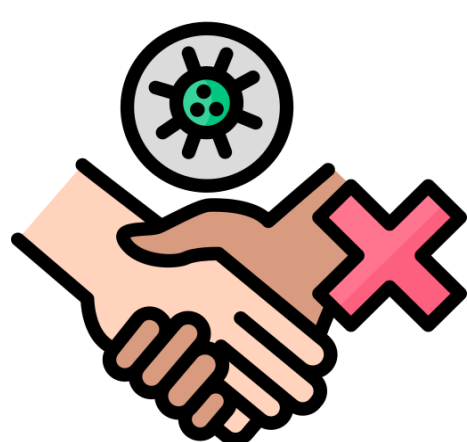


## Naleven gedragsregels

Percentage panelleden dat het (heel) makkelijk vindt om:

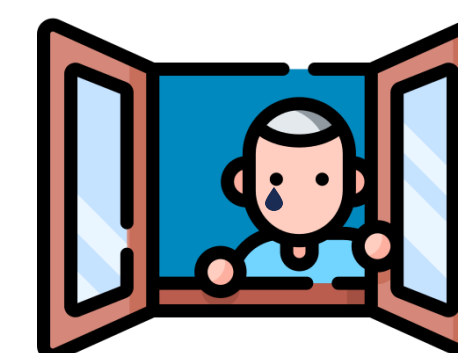
Geen handen te schudden  
Meting 1: 88%, Meting 2: 92%

92%



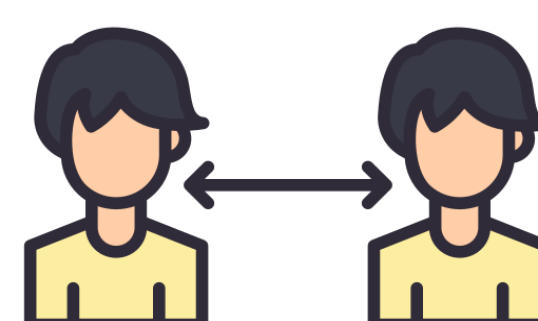
Niet op bezoek te gaan bij 70-plussers  
Meting 1: 63%, Meting 2: 59%

54%



Drukke te vermijden  
Meting 1: n.v.t., Meting 2: 79%

77%



1.5 meter afstand te houden  
Meting 1: 62%, Meting 2: 56%

49%

Regelmatig 20 seconden zijn of haar handen te wassen  
Meting 1: 79%, Meting 2: 60%

59%



Zoveel mogelijk thuis te werken  
Meting 1: n.v.t., Meting 2: 39%

38%



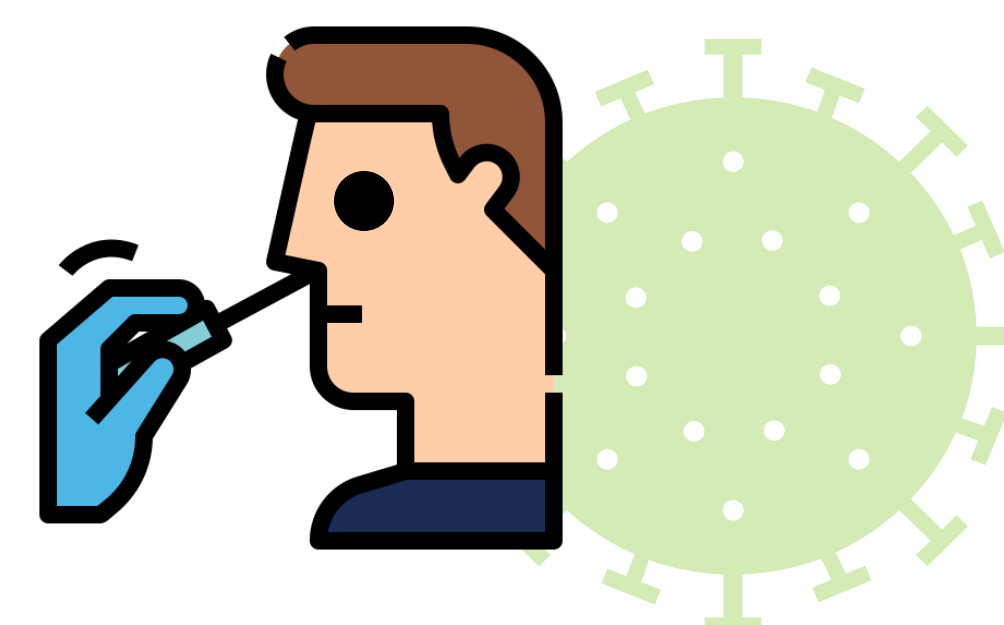
Percentage panelleden dat achter onderstaande maatregelen/beleid staat:

56%

vanaf 1 juni verplicht een niet-medisch mondkapje dragen in het openbaar vervoer

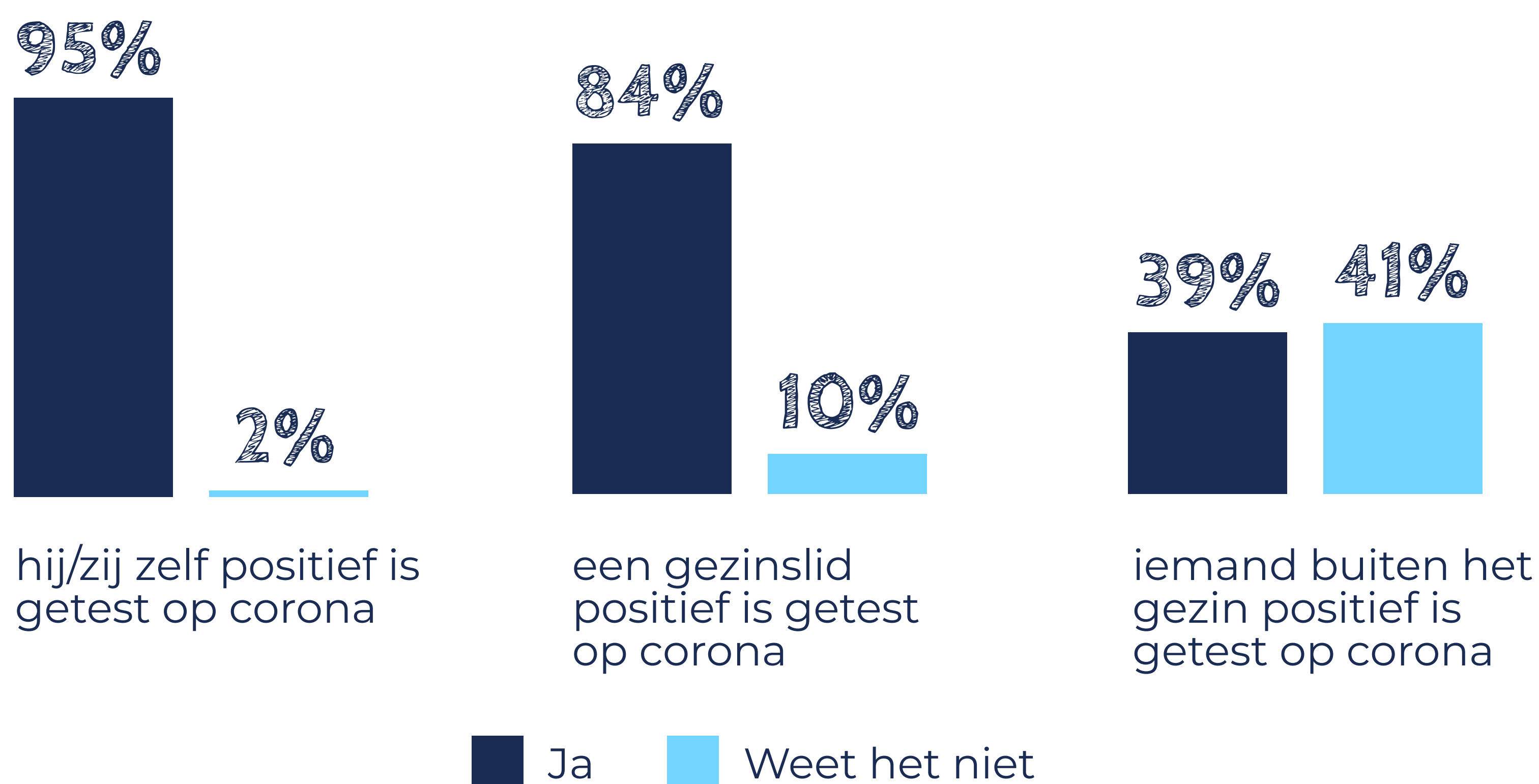
90%

vanaf 1 juni kan iedereen met coronaklachten getest worden



## Bereid tot thuisisolatie

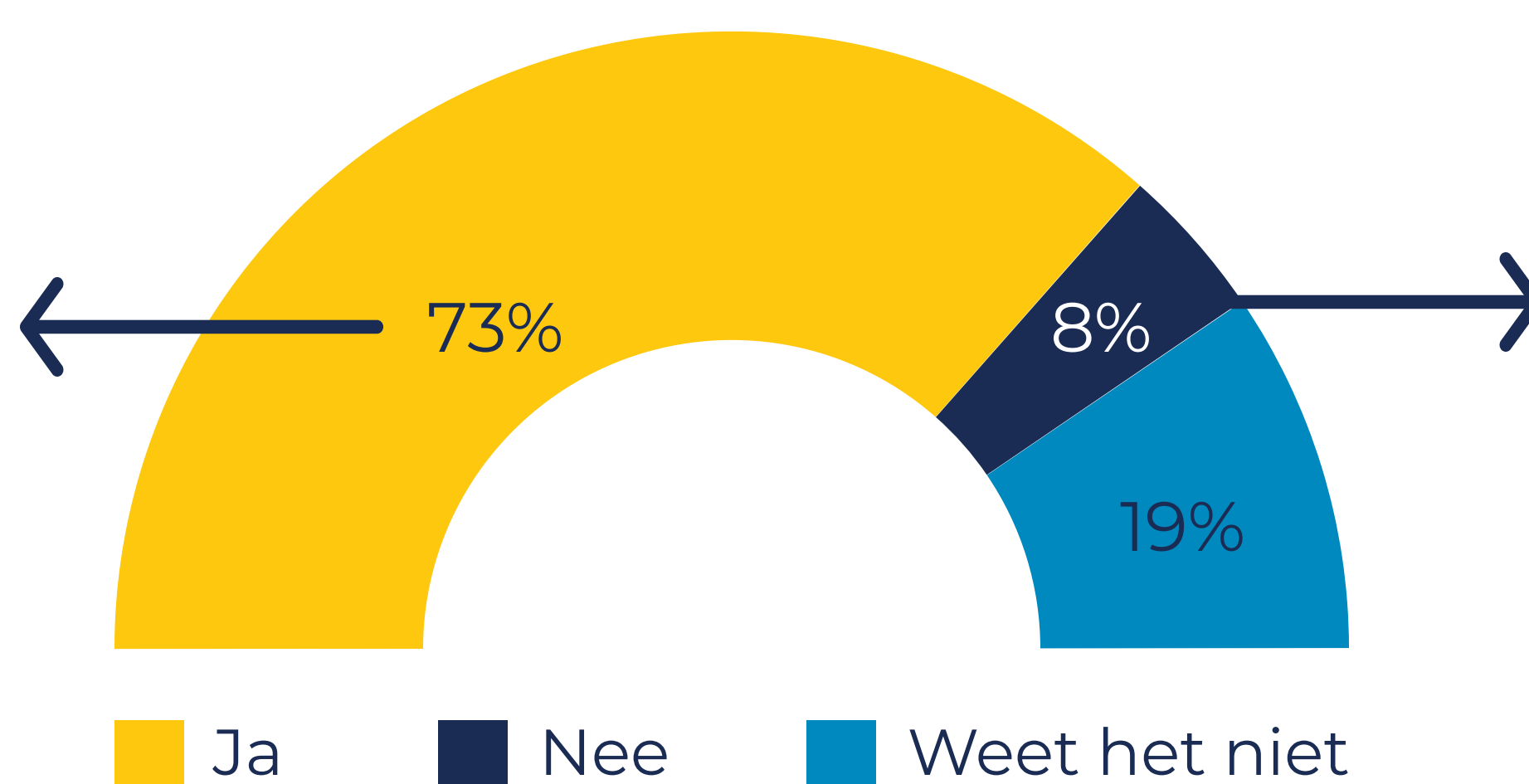
Bereidheid van panelleden om in thuisisolatie te gaan als:



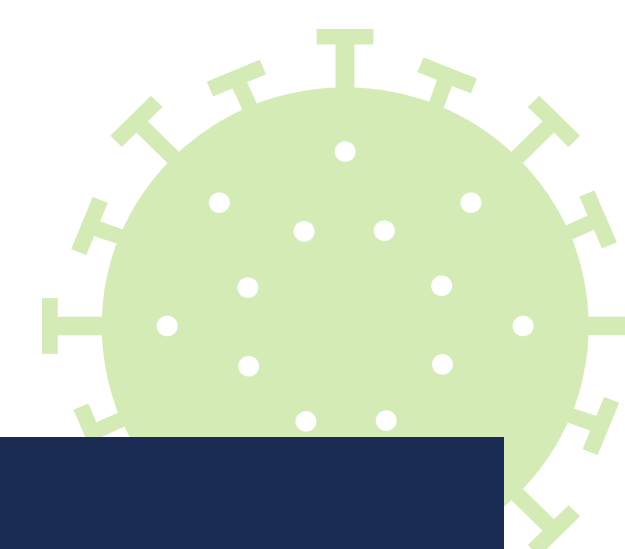
## Vaccineren

Zouden panelleden zich laten vaccineren als er een vaccin is?

Hiervan zou **23%** eerst willen weten of ze al corona hebben gehad



Hiervan geeft **0.3%** aan geen vaccinatie te willen omdat ze al corona hebben gehad

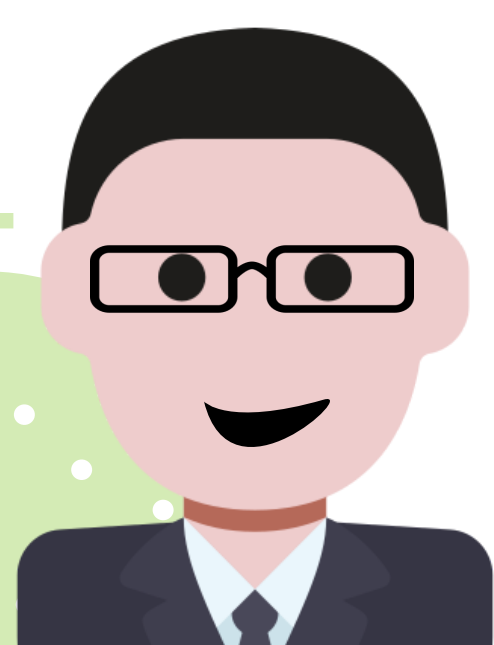


## Vertrouwen in Nederlandse aanpak

**56%** is positief over de aanpak van Nederland  
Meting 1: 64%, Meting 2: 58%



**63%** vindt dat de Nederlandse overheid het beter doet dan andere landen  
Meting 1: 54%, Meting 2: 61%

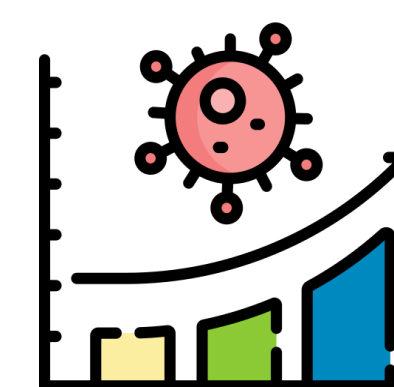


**72%**

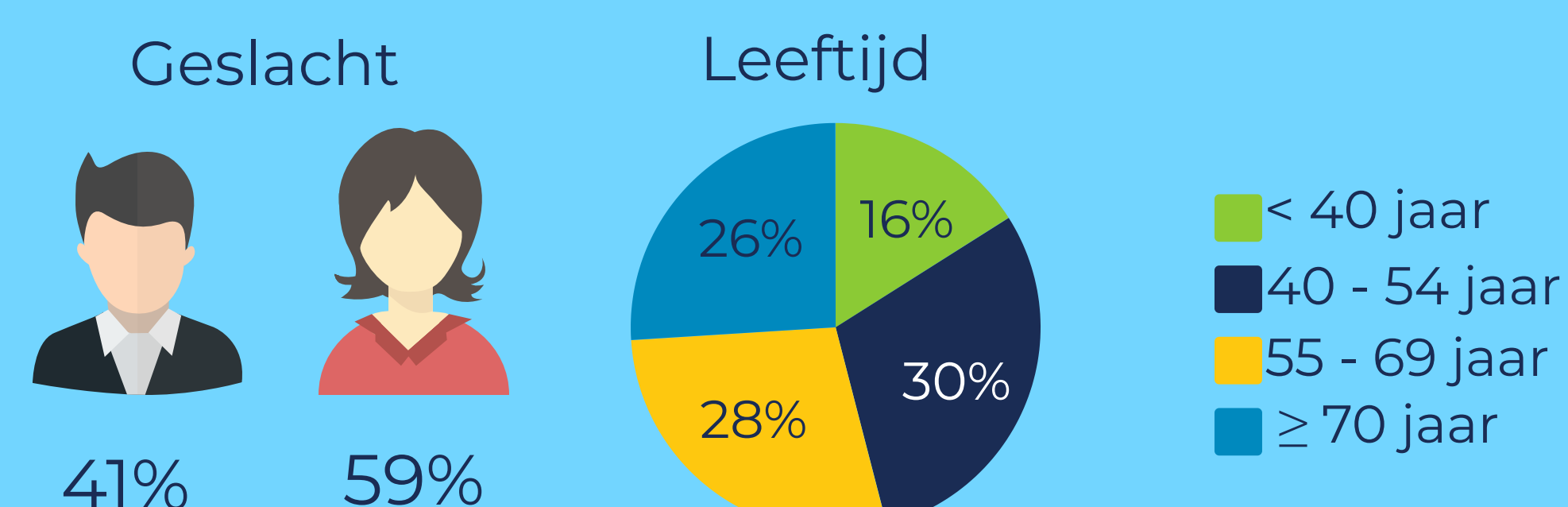
heeft (heel) veel vertrouwen in de manier waarop de overheid het coronavirus onder controle probeert te houden  
Meting 1: 74%, Meting 2: 76%

**Op zoek naar meer informatie?**

Klik dan [hier](#) of kijk op de website van GGD Brabant-Zuidoost voor ontwikkelingen, tips en adviezen.



**Achtergrondkenmerken meting 3\***



\* De achtergrondkenmerken zijn ongeveer vergelijkbaar voor alle drie de metingen.

Dit onderzoek is gehouden onder het GGD-panel (16+ jaar) van GGD Brabant-Zuidoost en uitgezet via social media (meting 1: n=6.343, meting 2: n=3.859, meting 3: n=3.776). Het GGD-panel is qua samenstelling niet representatief voor de hele regio. De resultaten van dit onderzoek dienen beschouwd te worden als een indicatie voor wat er leeft onder de doelgroep.