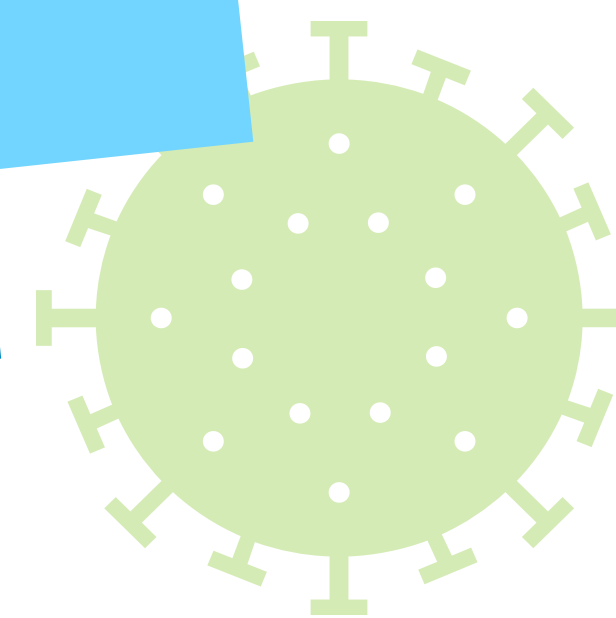


Impact van het Coronavirus in Zuidoost-Brabant



Brabant-Zuidoost

Meting 4
17 juni



Sinds de eerste coronabesmetting in Nederland is er veel veranderd. De overheid heeft maatregelen genomen om de verspreiding van het coronavirus tegen te gaan. Deze maatregelen hebben invloed op ons dagelijks leven. Samen met het RIVM en verschillende GGD'en is er een grootschalig onderzoek opgezet. Om de twee weken worden er vragenlijsten verstuurd waarin gevraagd wordt hoe mensen deze periode beleven. De eerste drie metingen hebben al plaatsgevonden. In deze infographic zijn de resultaten van de vierde meting (17 t/m 21 juni; n=3.260) weergegeven voor de regio Zuidoost-Brabant.

Gezondheid en gezond gedrag

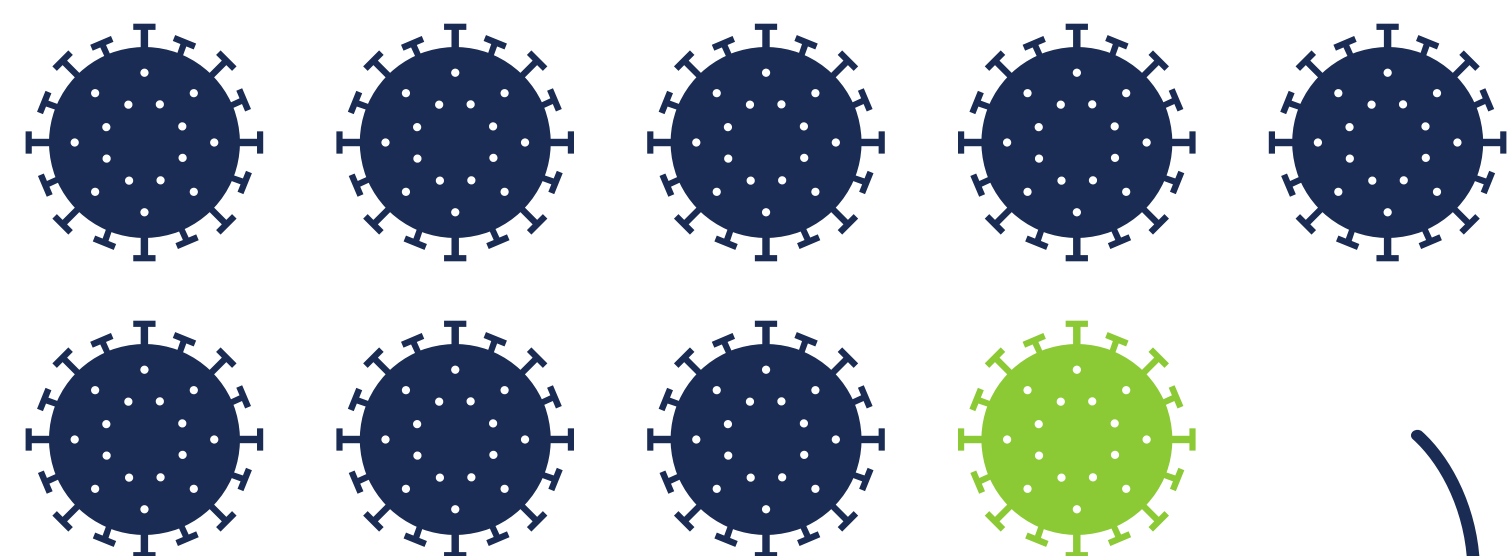
13%

heeft corona gerelateerde klachten (gehad): koorts, hoesten, niezen, loopneus, keelpijn, moeilijk ademen.
Meting 1: 29%, Meting 2: 24%
Meting 3: 12%



Wist je dat?

3% van de panelleden behoefte heeft aan zorg of ondersteuning i.v.m. het coronavirus



één op de negen panelleden denkt dat hij of zij besmet is (geweest) met het coronavirus

Meting 1: één op de negen
Meting 2: één op de acht
Meting 3: één op de negen

84%

beoordeelt op dit moment zijn/haar gezondheid als (zeer) goed.
Meting 1: 85%, Meting 2: 85%,
Meting 3: 86%

Gemiddeld beoordelen panelleden hun gezondheid op dit moment met een:
Meting 1: 7.0, Meting 2: 7.3
Meting 3: 7.3

7.5

Impact van de maatregelen op de leefstijl van panelleden



35% is minder gaan bewegen

Meting 1: 52%
Meting 2: 49%
Meting 3: 41%



24% is meer gaan roken

Meting 1: 23%
Meting 2: 34%
Meting 3: 33%



7% is meer alcohol gaan drinken

Meting 1: 11%
Meting 2: 13%
Meting 3: 10%



9% is ongezonder gaan eten

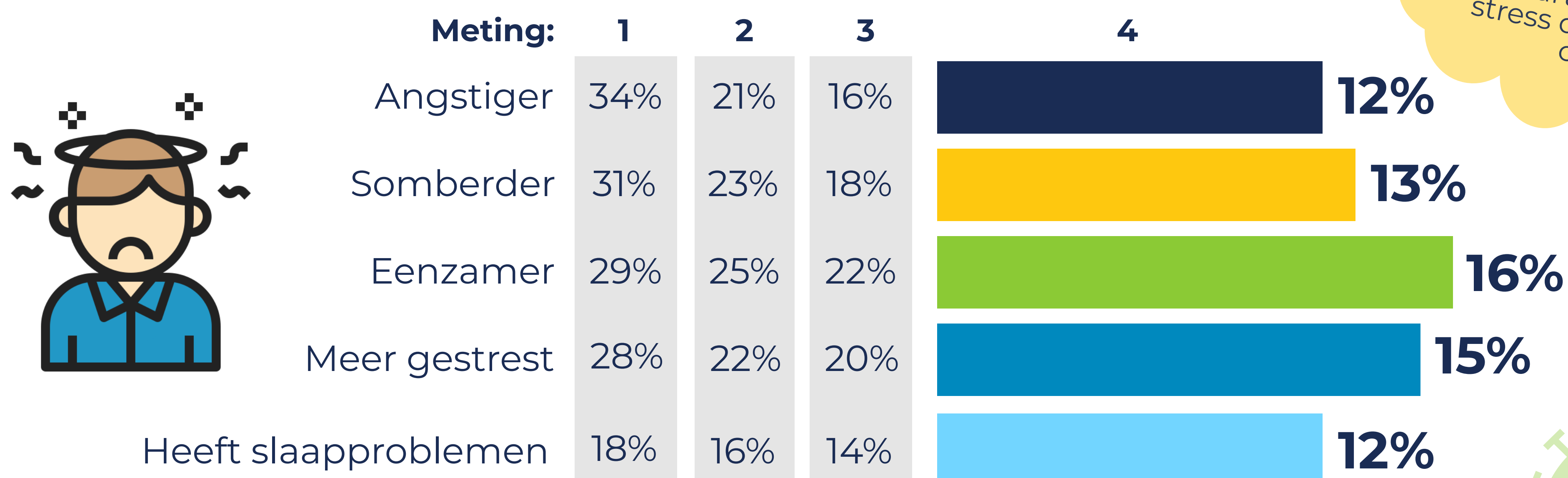
Meting 1: 14%
Meting 2: 14%
Meting 3: 11%

Advies

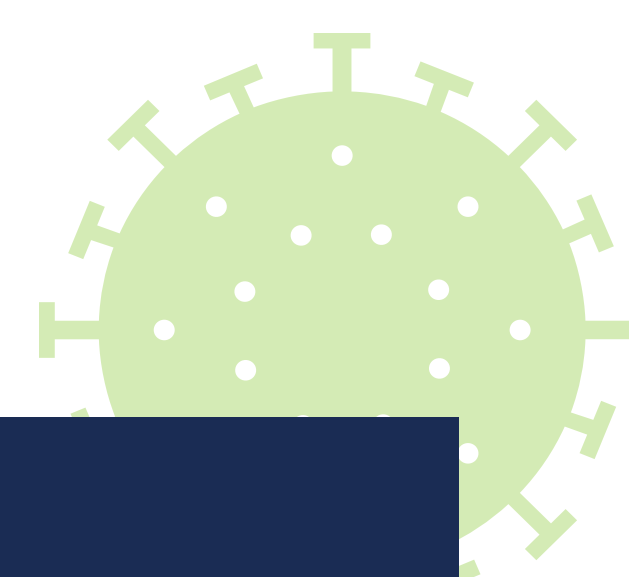
Zorg goed voor jezelf; leef gezond. In deze tijd kan het lastig zijn om voldoende te bewegen of gezond te eten. Probeer zo gezond mogelijk te leven. Dan werkt je afweersysteem het beste.

Impact van de maatregelen op het mentaal welbevinden van panelleden

Percentage van de panelleden (voelt zich):

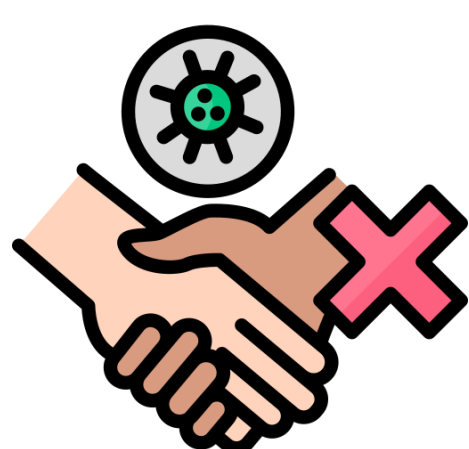


Wist je dat?
8% van de panelleden ervaart nu minder stress dan voor de crisis



Naleven gedragsregels

Percentage panelleden dat het (heel) makkelijk vindt om:



Geen handen te schudden
Meting 1: 88%, Meting 2: 92%,
Meting 3: 92%

89%



Regelmatig 20 seconden zijn
of haar handen te wassen
Meting 1: 79%, Meting 2: 60%,
Meting 3: 59%

58%

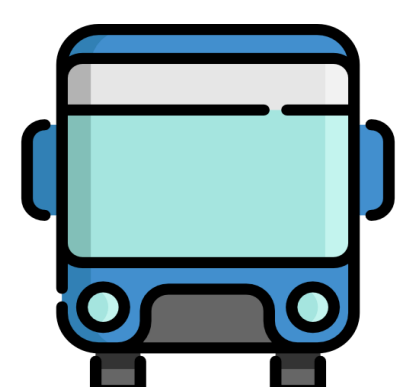
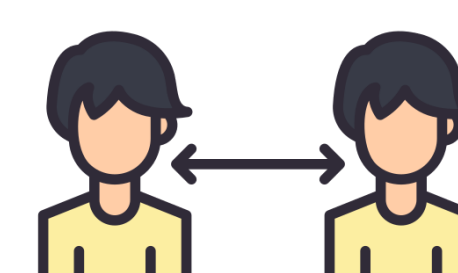
Drukke te vermijden
Meting 1: n.v.t., Meting 2: 79%,
Meting 3: 77%

71%



1.5 meter afstand te houden
Meting 1: 62%, Meting 2: 56%,
Meting 3: 49%

45%



Alleen het openbare
vervoer te gebruiken
als het niet anders kan

60%

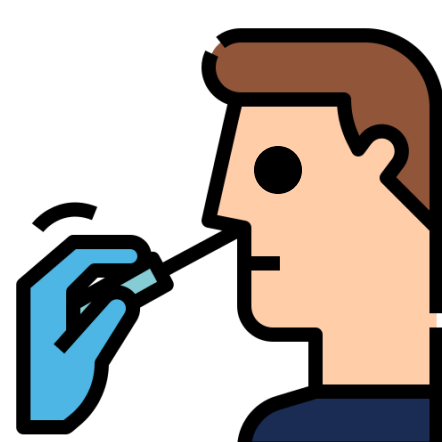


Een niet-medisch mondkapje te
dragen in het openbaar vervoer

36%

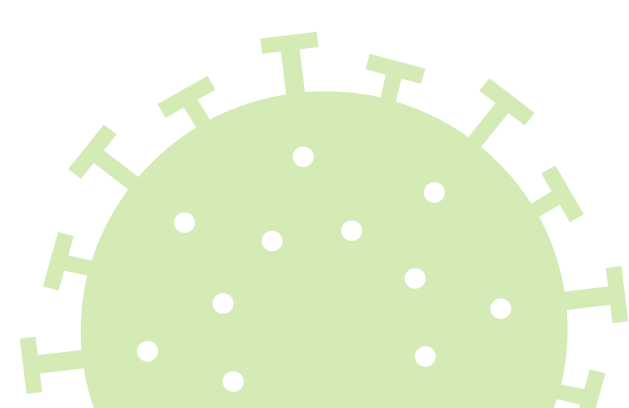
Bij verkoudheidsklachten
zich te laten testen

59%

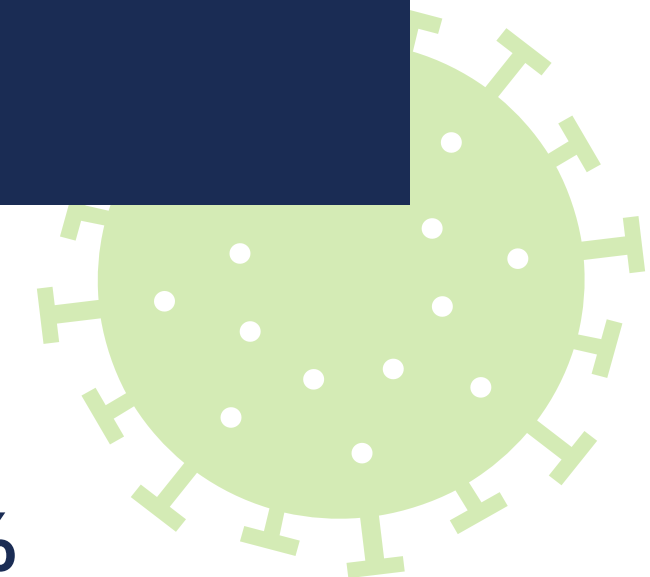


Zoveel mogelijk thuis te werken
Meting 1: n.v.t., Meting 2: 39%,
Meting 3: 38%

34%



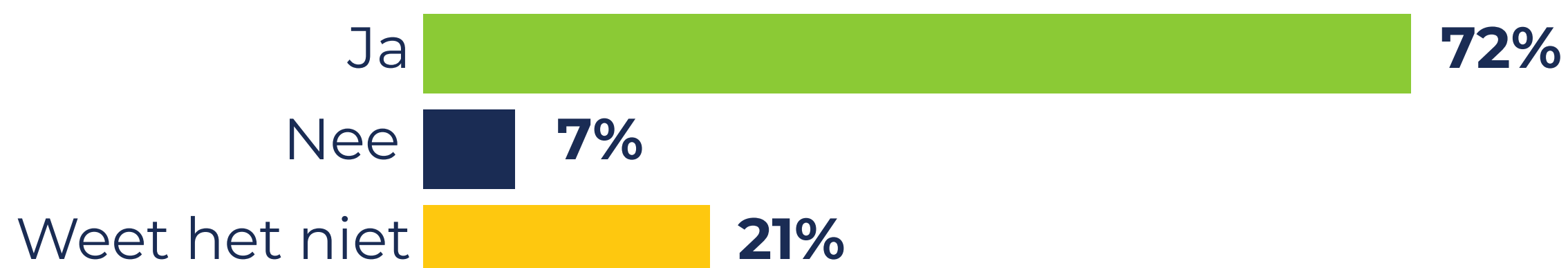
Testbereidheid



Testbereidheid van panelleden:

Zonder klachten

Zou u zich laten testen als u wel klachten had?



Met klachten

Heeft u zich laten testen?



Naar buiten

Percentage panelleden dat:

35%

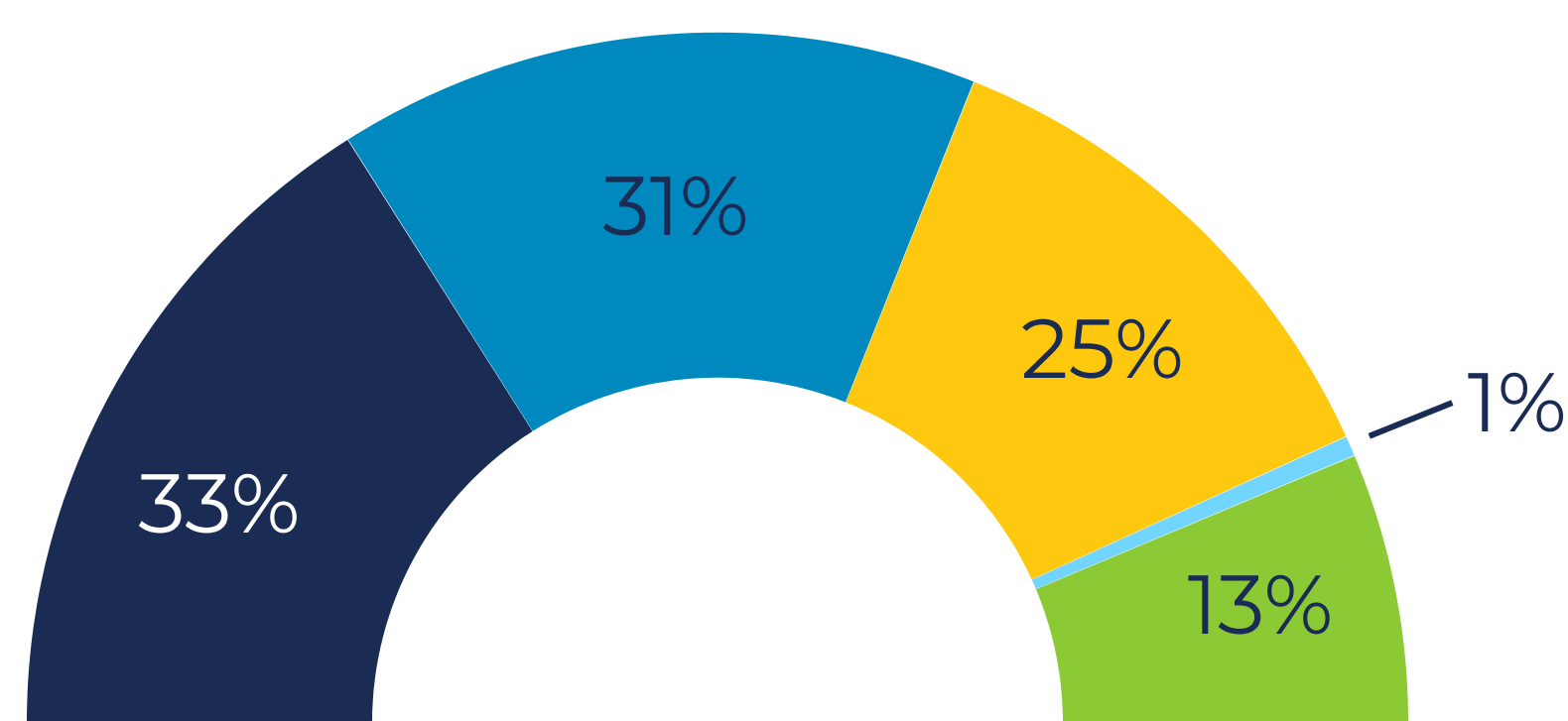
op een plek is geweest waar het eigenlijk te druk was om 1.5 m afstand te bewaren



75%

toen geen enkele keer is omgedraaid

Gaan panelleden dit jaar op zomervakantie?



■ Nee ■ Ja, in Nederland ■ Ja, in Europa
■ Ja, buiten Europa ■ Weet het nog niet

Panelleden met verkoudheidsklachten hebben:

boodschappen gedaan, een rondje gelopen of zijn bij andere mensen op bezoek geweest

78%

thuis bezoek ontvangen

15%

Vertrouwen in Nederlandse aanpak

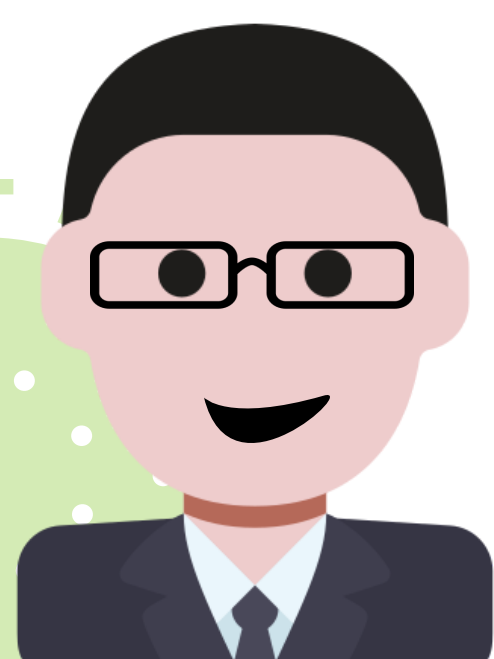
41%

is positief over de aanpak van Nederland
Meting 1: 64%, Meting 2: 58%
Meting 3: 56%



61%

vindt dat de Nederlandse overheid het beter doet dan andere landen
Meting 1: 54%, Meting 2: 61%
Meting 3: 63%

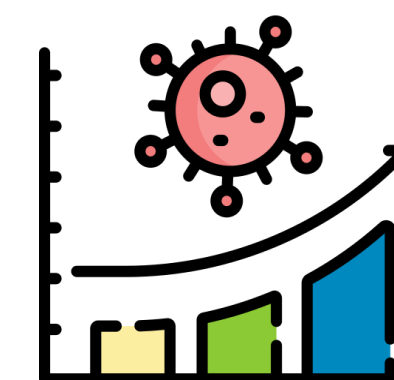


73%

heeft (heel) veel vertrouwen in de manier waarop de overheid het coronavirus onder controle probeert te houden
Meting 1: 74%, Meting 2: 76%
Meting 3: 72%

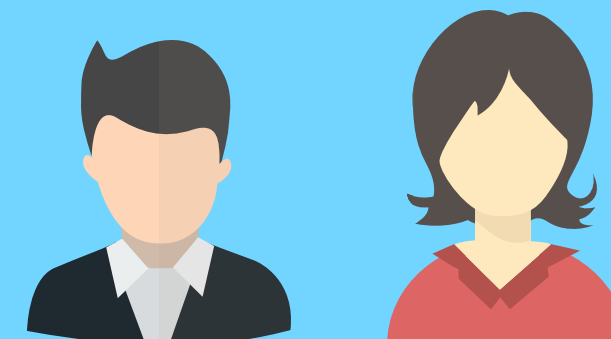
Op zoek naar meer informatie?

Klik dan [hier](#) of kijk op de website van GGD Brabant-Zuidoost voor ontwikkelingen, tips en adviezen.



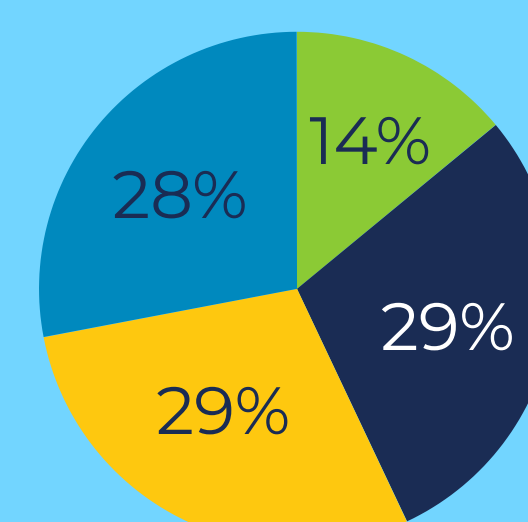
Achtergrondkenmerken meting 4*

Geslacht



43% 57%

Leeftijd



■ < 40 jaar
■ 40 - 54 jaar
■ 55 - 69 jaar
■ ≥ 70 jaar

* De achtergrondkenmerken zijn ongeveer vergelijkbaar voor alle drie de metingen.

Dit onderzoek is gehouden onder het GGD-panel (16+ jaar) van GGD Brabant-Zuidoost en uitgezet via social media (meting 1: n=6.343, meting 2: n=3.859, meting 3: n=3.776, meting 4: n=3.260). Het GGD-panel is qua samenstelling niet representatief voor de hele regio. De resultaten van dit onderzoek dienen beschouwd te worden als een indicatie voor wat er leeft onder de doelgroep.