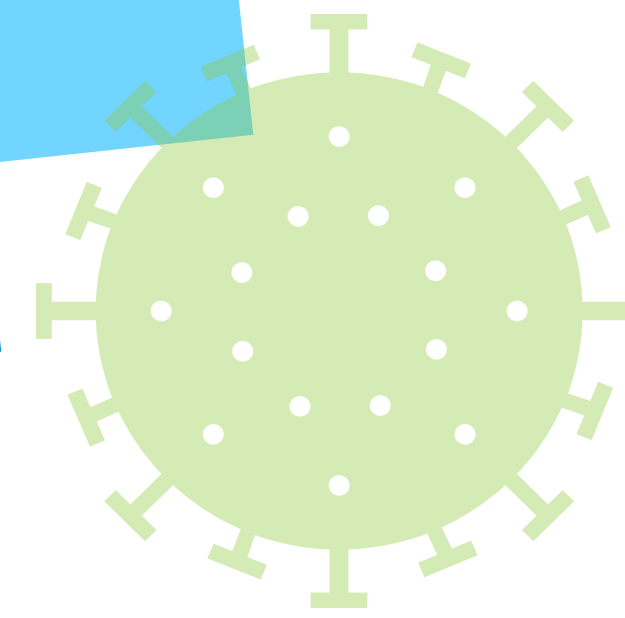


# Impact van het coronavirus in Zuidoost-Brabant



Brabant-Zuidoost

Meting 7  
30 sept



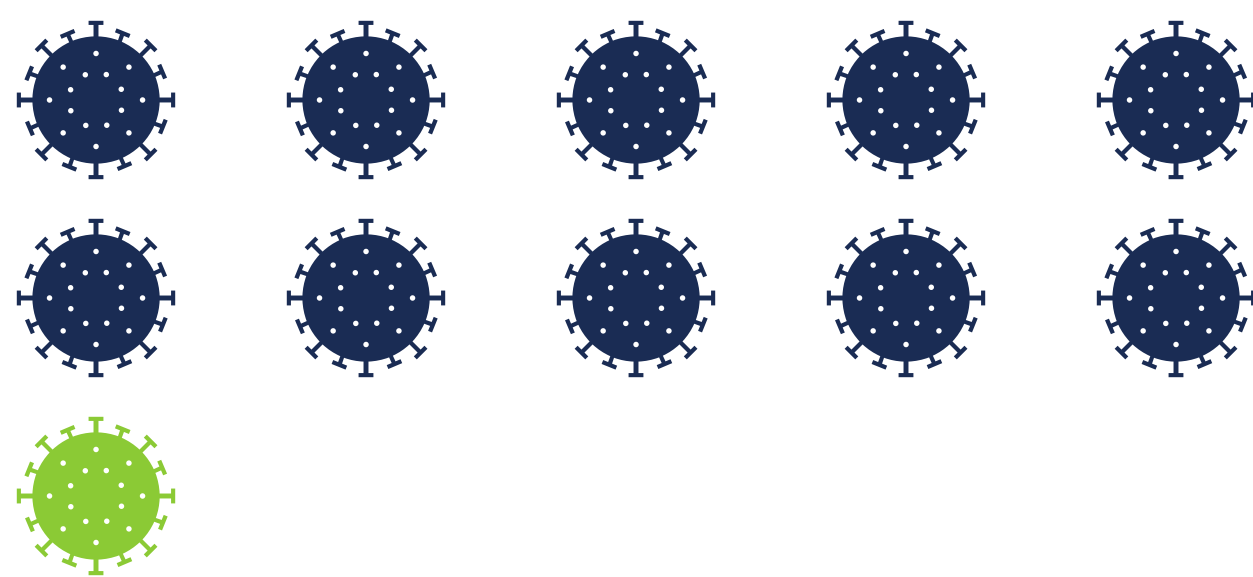
Met de komst van de tweede golf van coronabesmettingen in Nederland en een toenemend aantal ziekenhuisopnamen was aanscherping van de maatregelen per 29 september onvermijdelijk. Hoe is het draagvlak voor deze nieuwe maatregelen, zijn ze duidelijk en begrijpelijk en hoe gaat het de inwoners van Zuidoost-Brabant op dit moment in de pandemie? In deze infographic leest u de resultaten van de zevende peiling van het grootschalige gedragsonderzoek dat het RIVM samen met GGD'en uitvoerde tussen 30 september en 4 oktober. In de regio Zuidoost-Brabant deden 2.939 panelleden mee.

## Gezondheid en gezond gedrag

**17%** heeft corona gerelateerde klachten (gehad): koorts, hoesten, niezen, loopneus, keelpijn, moeilijk ademen.



**Wist je dat?**  
22% van de deelnemers sinds de corona maatregelen is minder tevreden is over hun werk/privé balans



één op de elf panelleden denkt dat hij of zij besmet is (geweest) met het coronavirus

**84%**

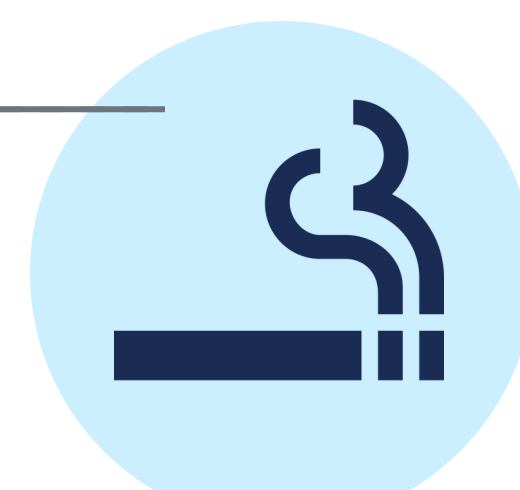
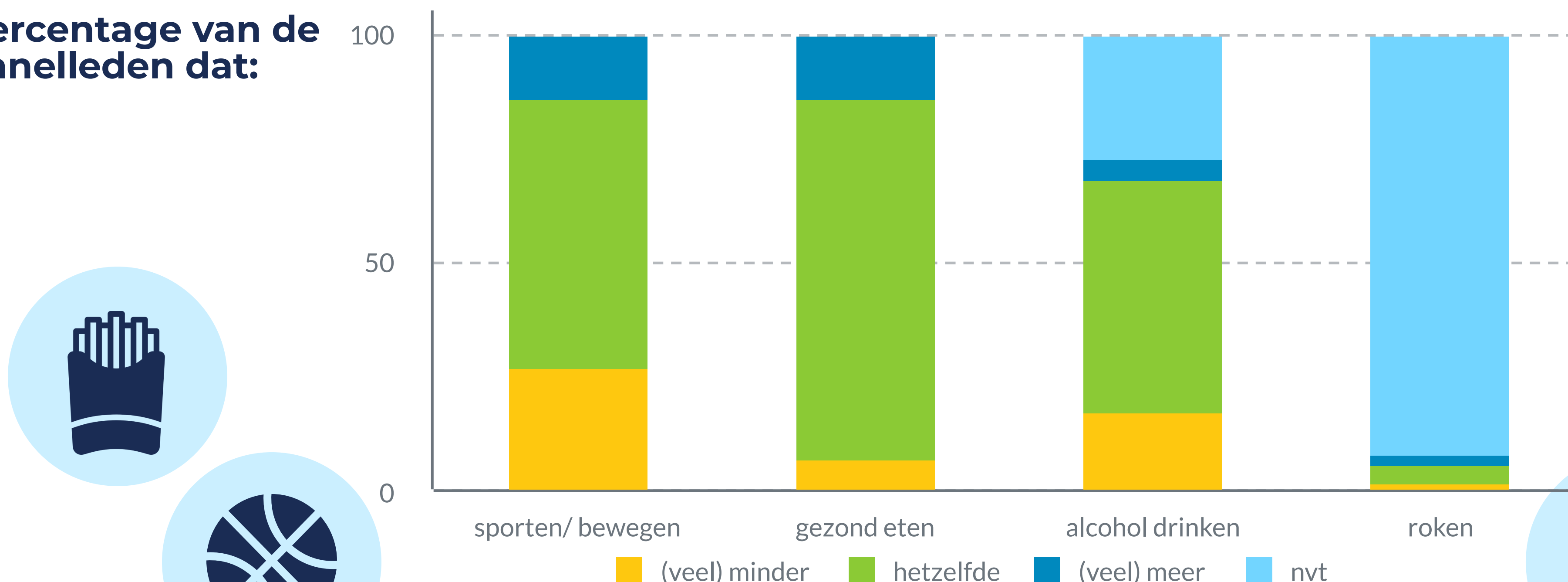
beoordeelt op dit moment zijn/haar gezondheid als (zeer) goed.

Gemiddeld beoordelen panelleden hun leven op dit moment met een:

**7.4**

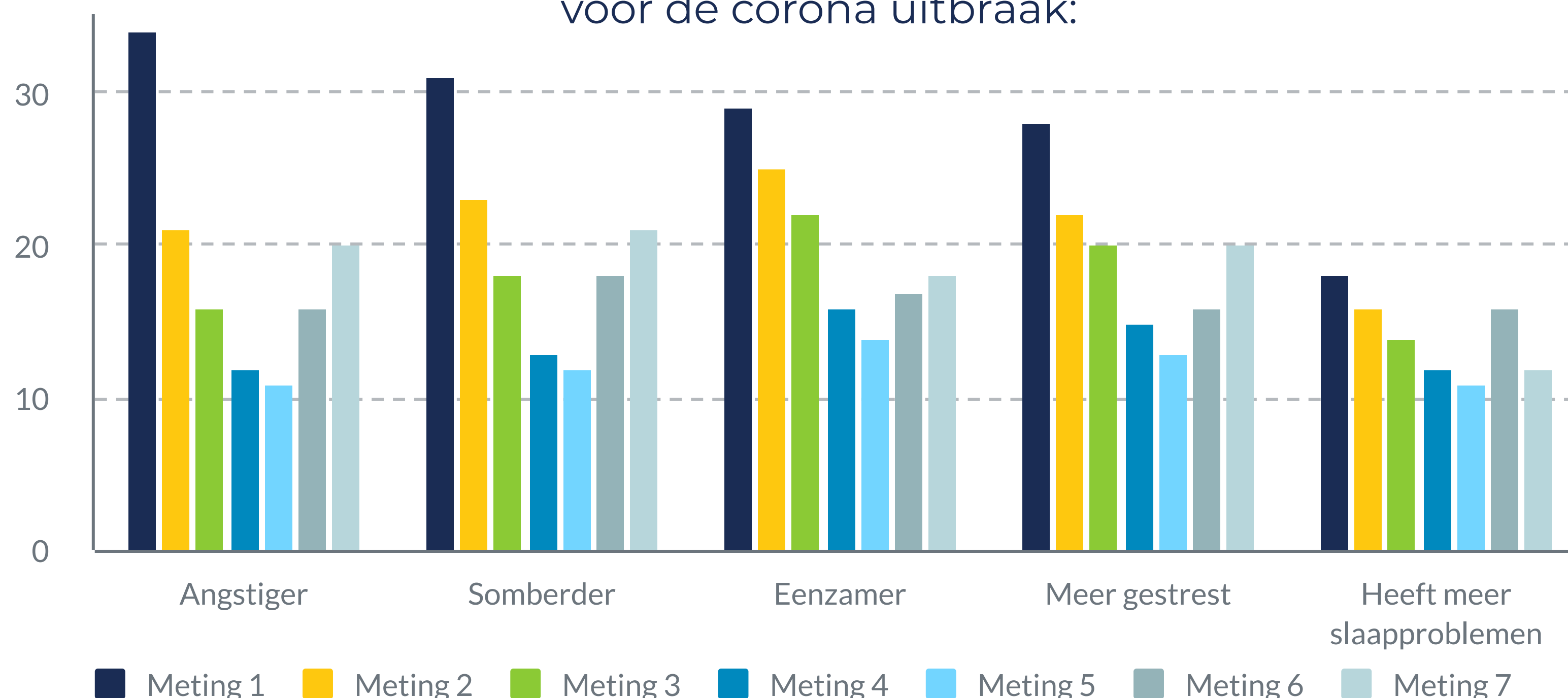
## Impact van de maatregelen op de leefstijl van panelleden

Percentage van de panelleden dat:

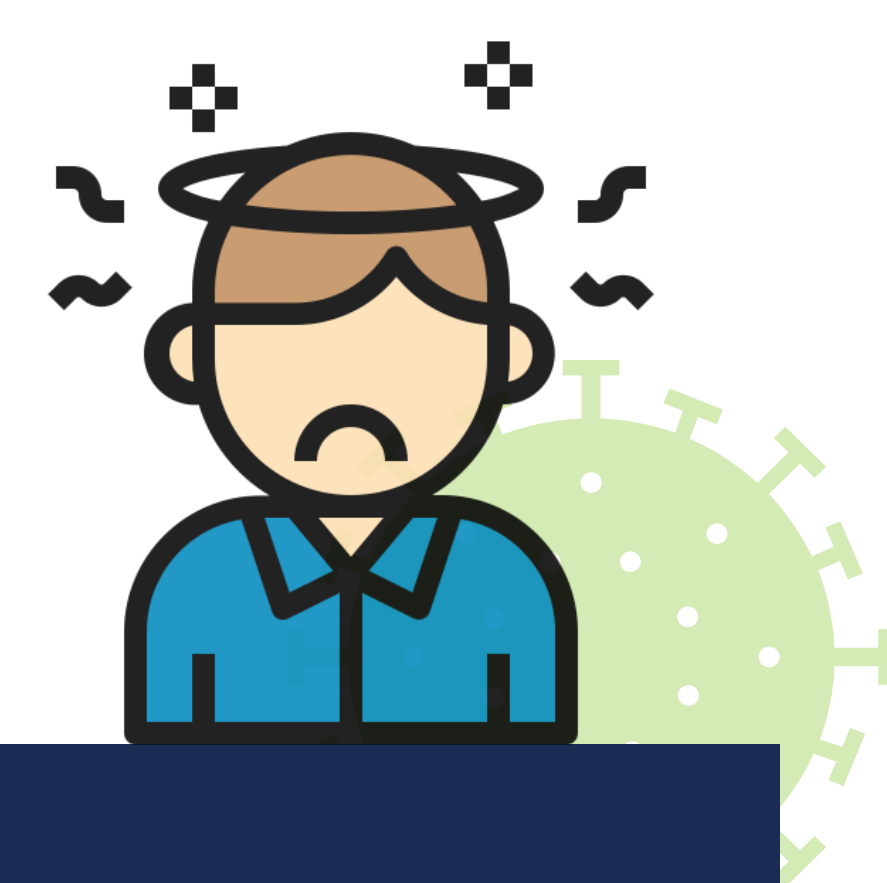


## Impact van de maatregelen op het mentaal welbevinden van panelleden

Percentage van de panelleden (voelt zich) ten opzichte van vóór de corona uitbraak:



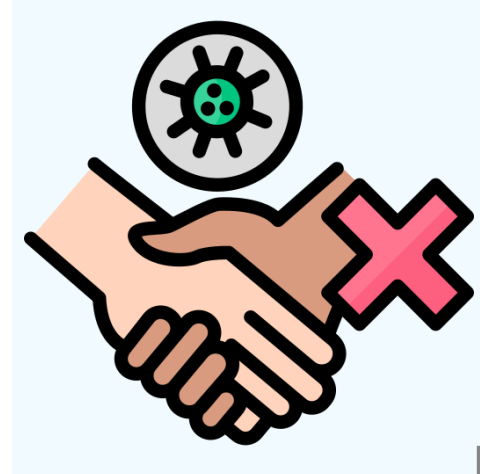
**Wist je dat?**  
 Het coronavirus  
 33% van de  
 deelnemers een  
 hulpeloos gevoel geeft  
 en 35% er heel erg  
 bang voor is



## Naleven gedragsregels en draagvlak

Percentage panelleden dat:  
 het (heel) makkelijk vindt om: / **achter maatregel staat (nog 6 maanden):**

### Hygiëne maatregelen



Geen handen te schudden  
**94% / 92%**  
 Meting 6: 91% / 87%



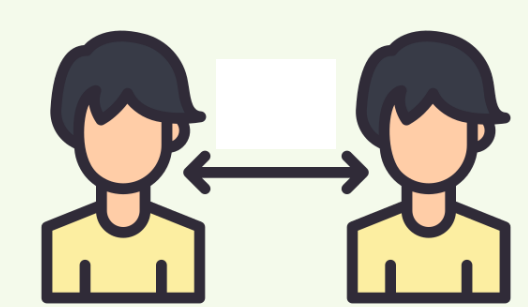
Regelmatig 20 seconden  
 handen te wassen  
**58% / 91%**  
 Meting 6: 63% / 89%



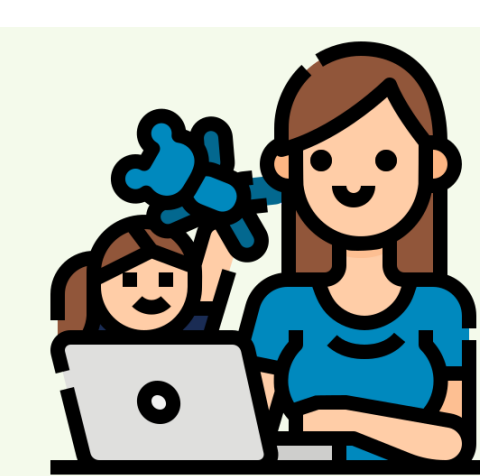
Altijd hoesten of  
 niezen in elleboog  
**77% / 93%**  
 Meting 6: 76% / 93%

### Sociale afstand en vervoer

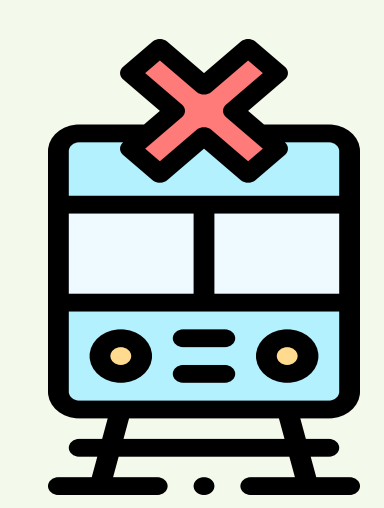
1.5 meter afstand  
 te houden  
**50% / 87%**  
 Meting 6: 43% / 79%



Drukke te  
 vermijden  
**69% / 89%**  
 Meting 6: 65% / 87%

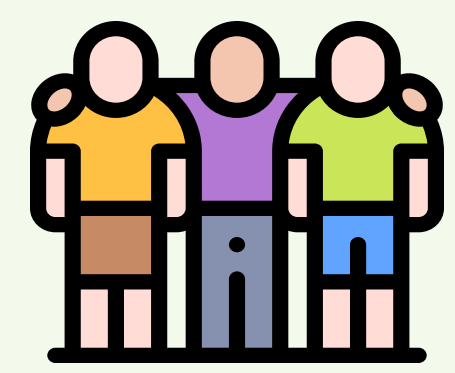


Zoveel mogelijk  
 thuis te werken  
**28% / 71%**  
 Meting 6: 32% / 70%



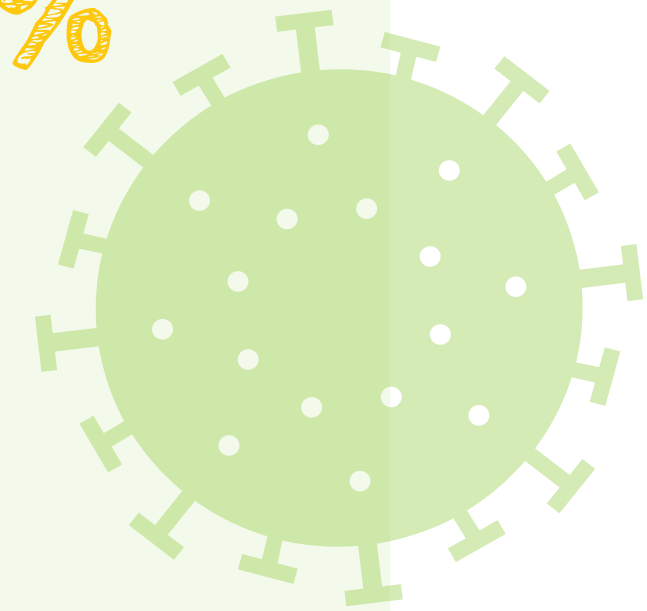
Het aantal  
 reisbewegingen te  
 beperken  
**79% / 79%**  
 Meting 6: nvt

**Alleen panelleden die  
 gebruik maken van het  
 openbaar vervoer:**

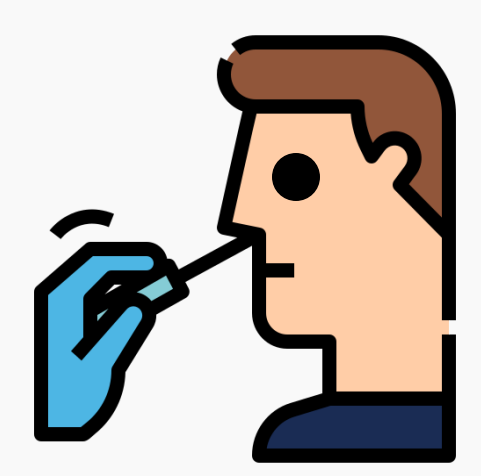


Maximaal 3 personen  
 thuis te ontvangen  
**73% / 61%**  
 Meting 6: nvt

Een niet-medisch mondkapje te  
 dragen in het openbaar vervoer  
**72% / 74%** Meting 6: 72% / 74%



### Bij klachten



Bij verkoudheidsklachten  
 zich te laten testen  
**67% / 78%**  
 Meting 6: 65% / 82%

Thuisblijven bij  
 klachten  
**56% / 76%**  
 Meting 6: 56% / 77%



## Nieuwe maatregelen

Horeca sluit om 22.00

62%



Percentage panelleden dat achter maatregel staat (nog 6 maanden):

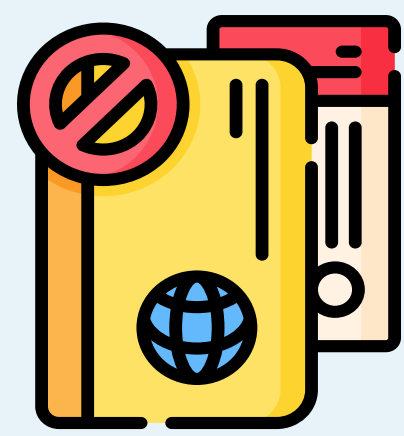
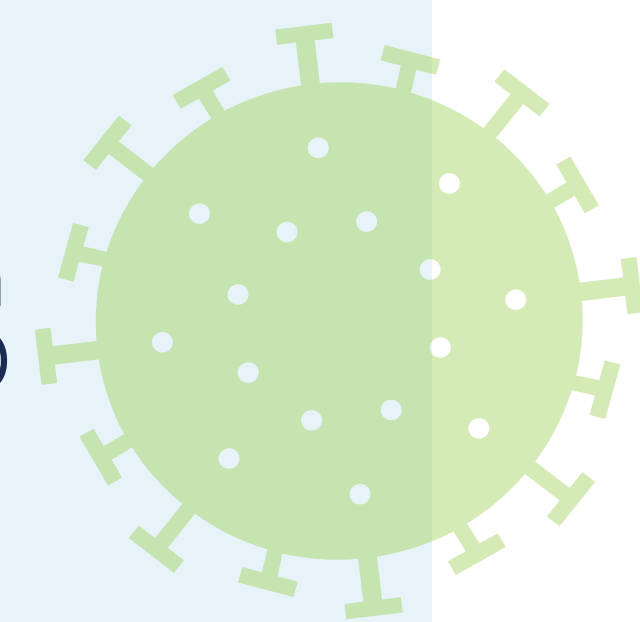
Mondkapje dragen in publieke binnenruimte

72%



Gezelschappen binnen max. 30 personen

70%



Reis niet naar het buitenland

85%

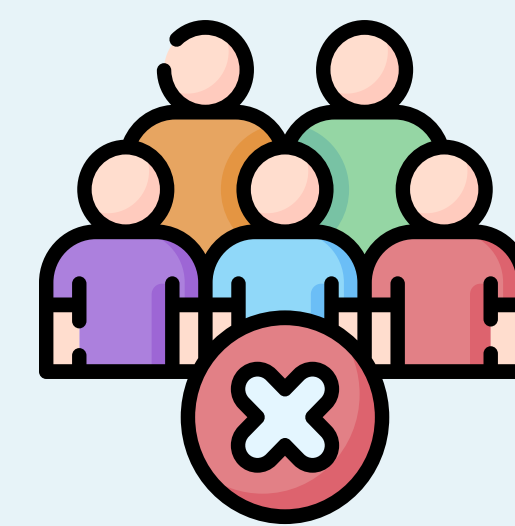


Sportwedstrijden zonder publiek

66%

Gezelschappen buiten max. 40 personen

68%



## Kans op besmetting

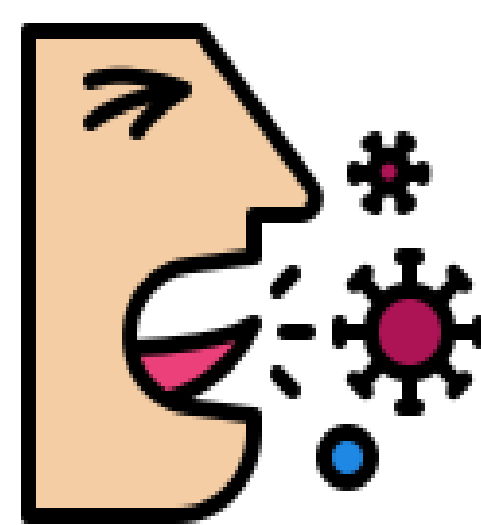
Percentage panelleden dat:

het (zeer) waarschijnlijk vindt: / het (heel) erg vindt:

om de komende maanden besmet te raken

17% / 64%

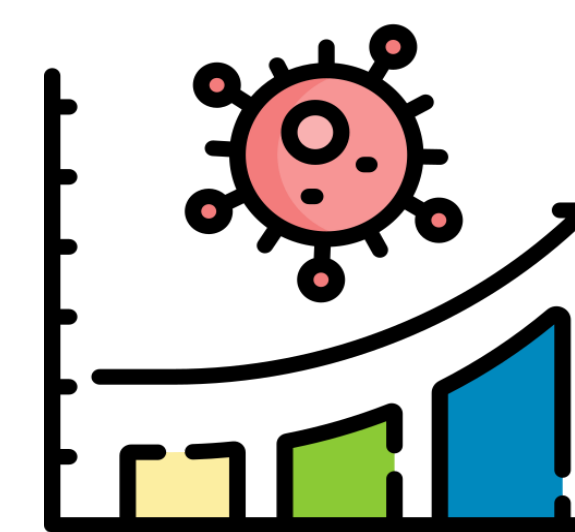
Meting 5: 8% / 59%  
Meting 6: 9% / 60%



dat er de komende maanden een tweede golf van coronabesmettingen komt

95% / 88%

Meting 5: 62% / 89%  
Meting 6: 73% / 90%



om na besmetting anderen te besmetten

48% / 93%

Meting 5: 46% / 92%  
Meting 6: 45% / 94%

51% zegt dat we nu al in een tweede golf zitten

50%

maakt zich (heel) veel zorgen over het coronavirus

Meting 5: 33%  
Meting 6: 41%

## Naar buiten

Percentage panelleden dat

op een plek is geweest waar het eigenlijk te druk was om 1.5 m afstand te bewaren

46% 45%

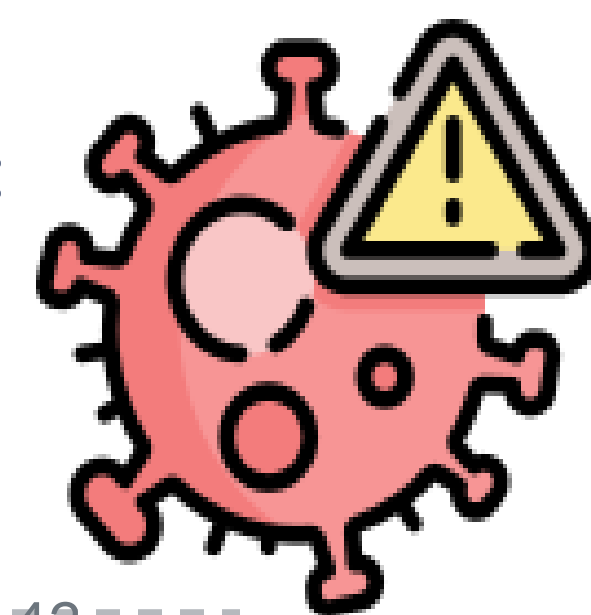
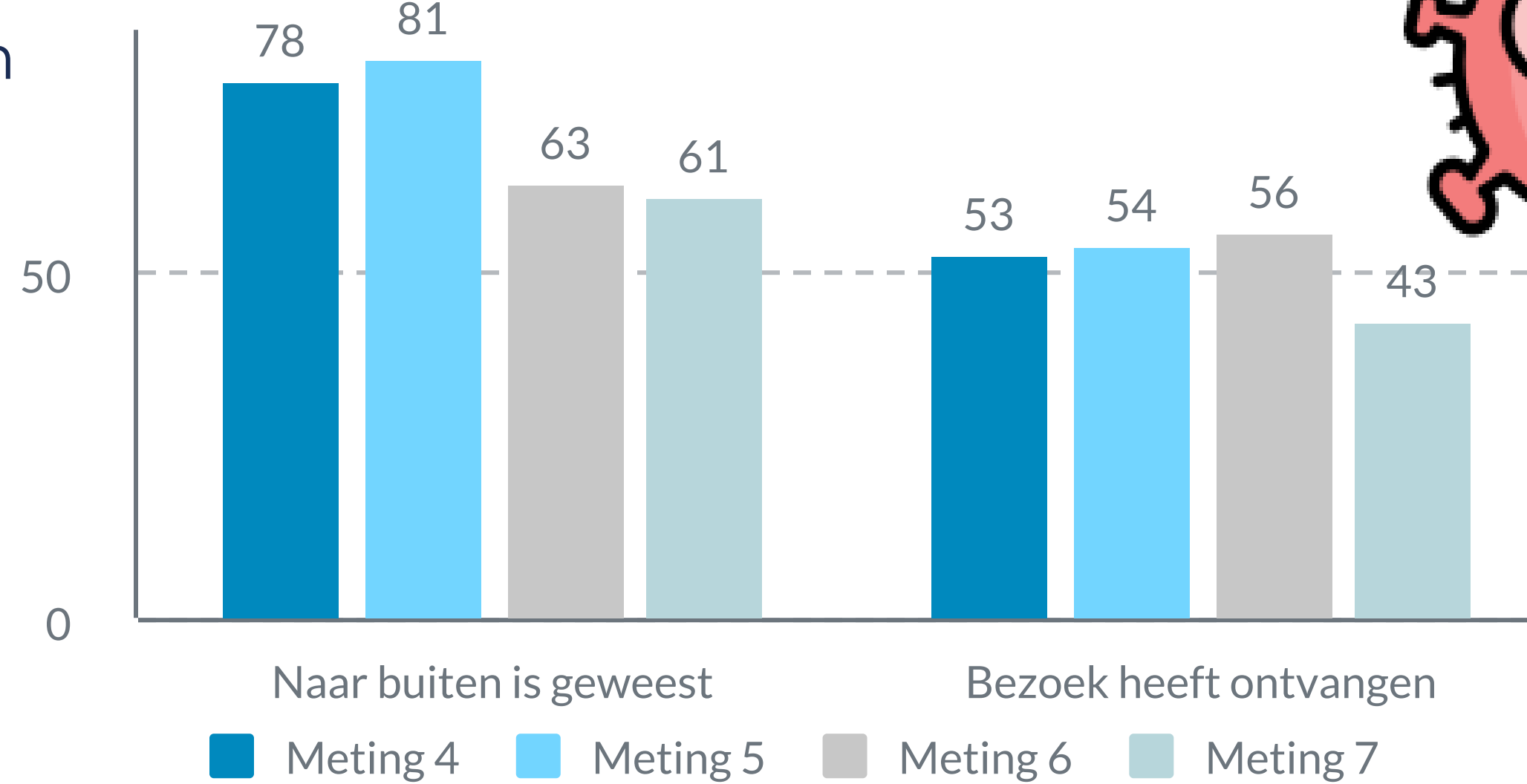
Meting 6  
Meting 7



74% 75%

toen geen enkele keer is omgedraaid

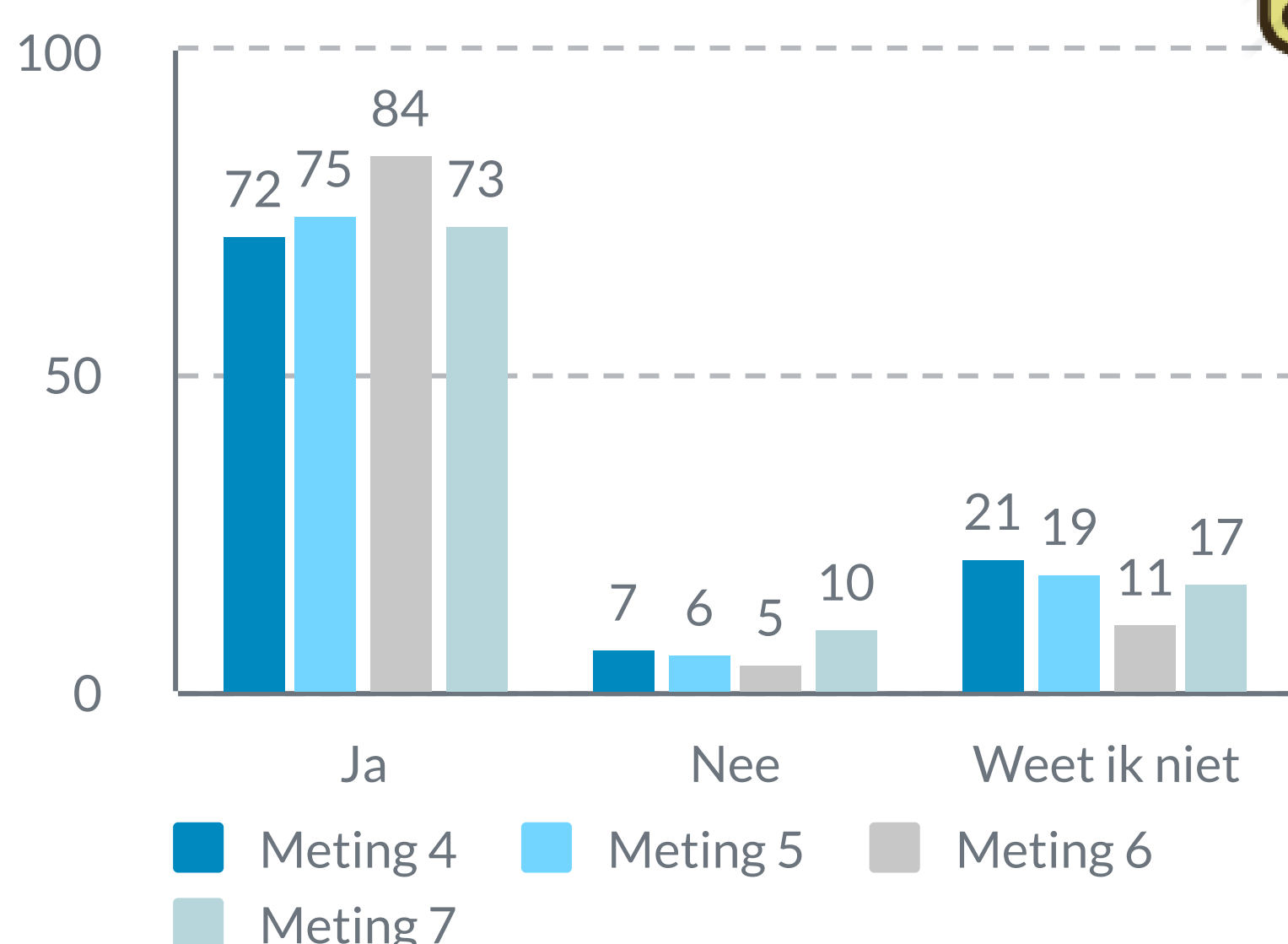
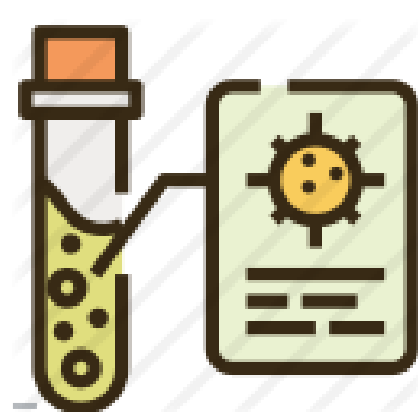
Percentage panelleden dat met corona gerelateerde klachten:



## Testbereidheid

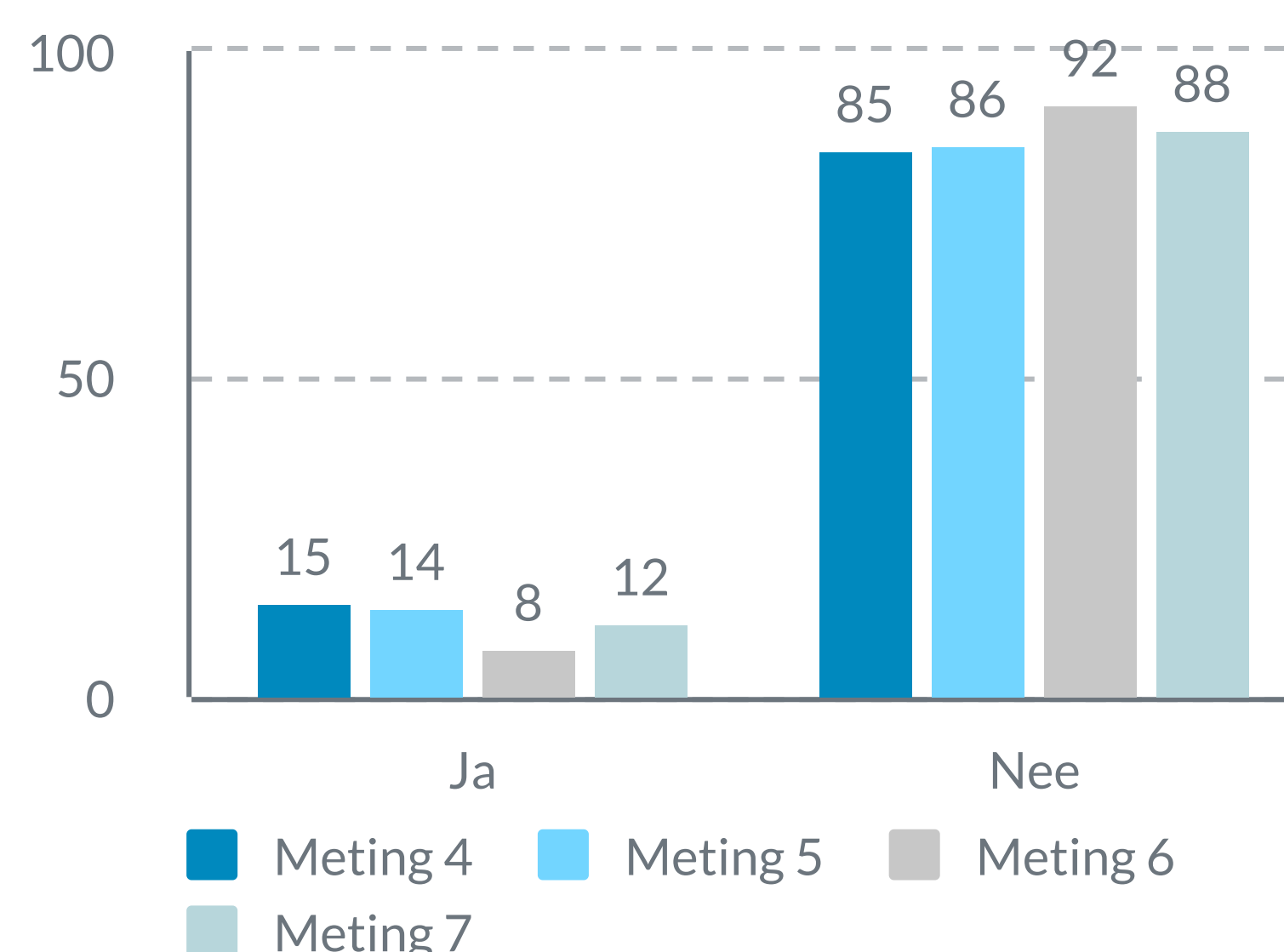
Panelleden zonder klachten

Zou u zich laten testen als u wel klachten had?

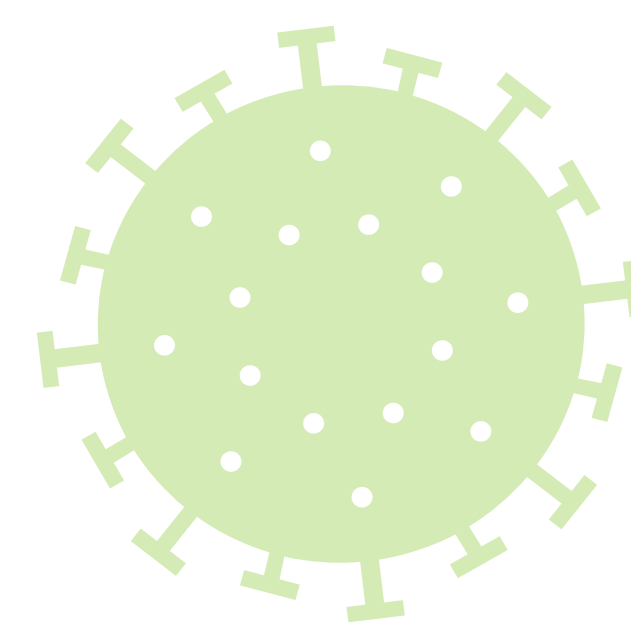


Panelleden met klachten

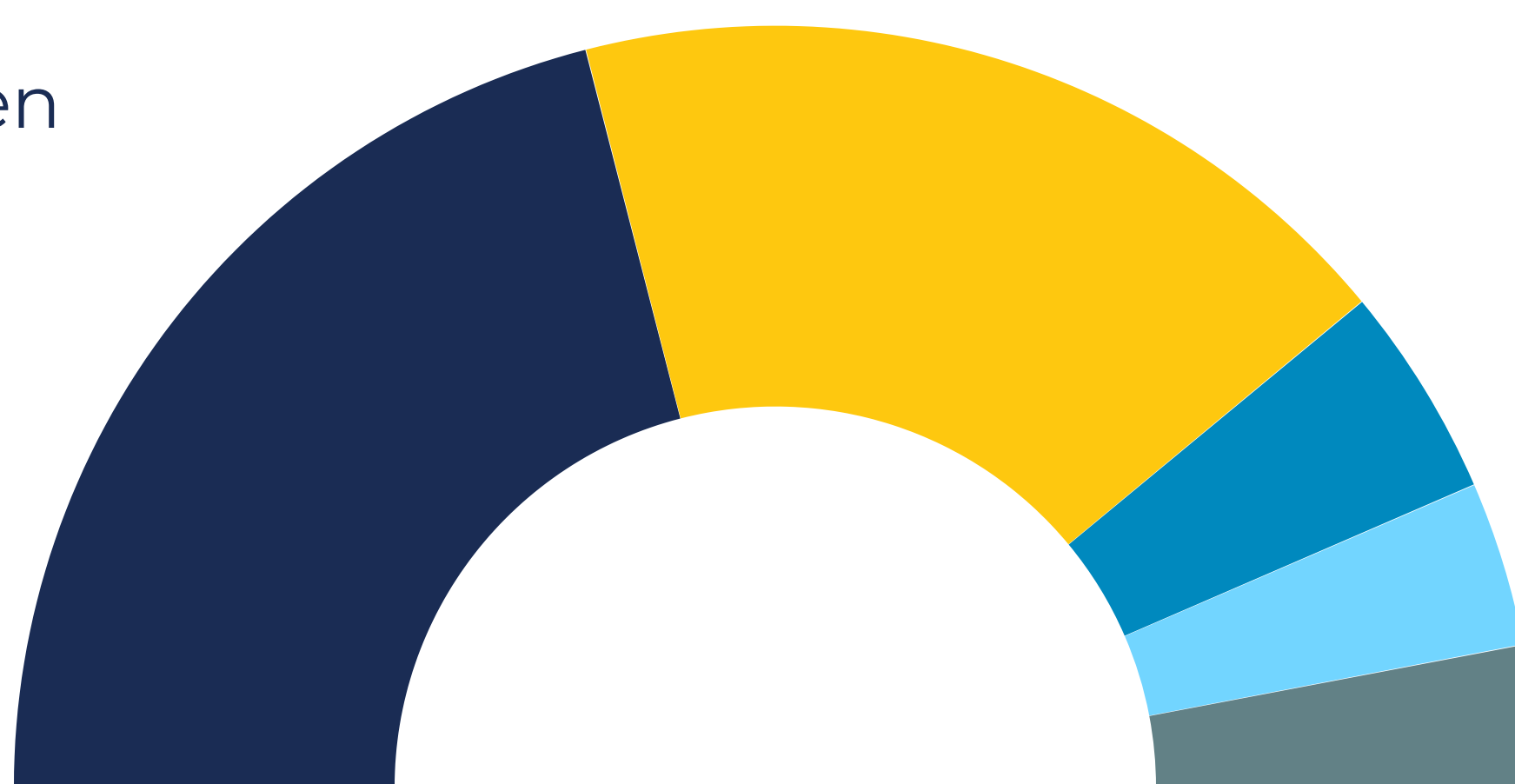
Heeft u zich laten testen?



Na hoeveel dagen klachten heeft u zich laten testen?



**Wist je dat?**  
87% van de panelleden zich opnieuw zou laten testen, als hij/zij opnieuw corona gerelateerde klachten krijgt



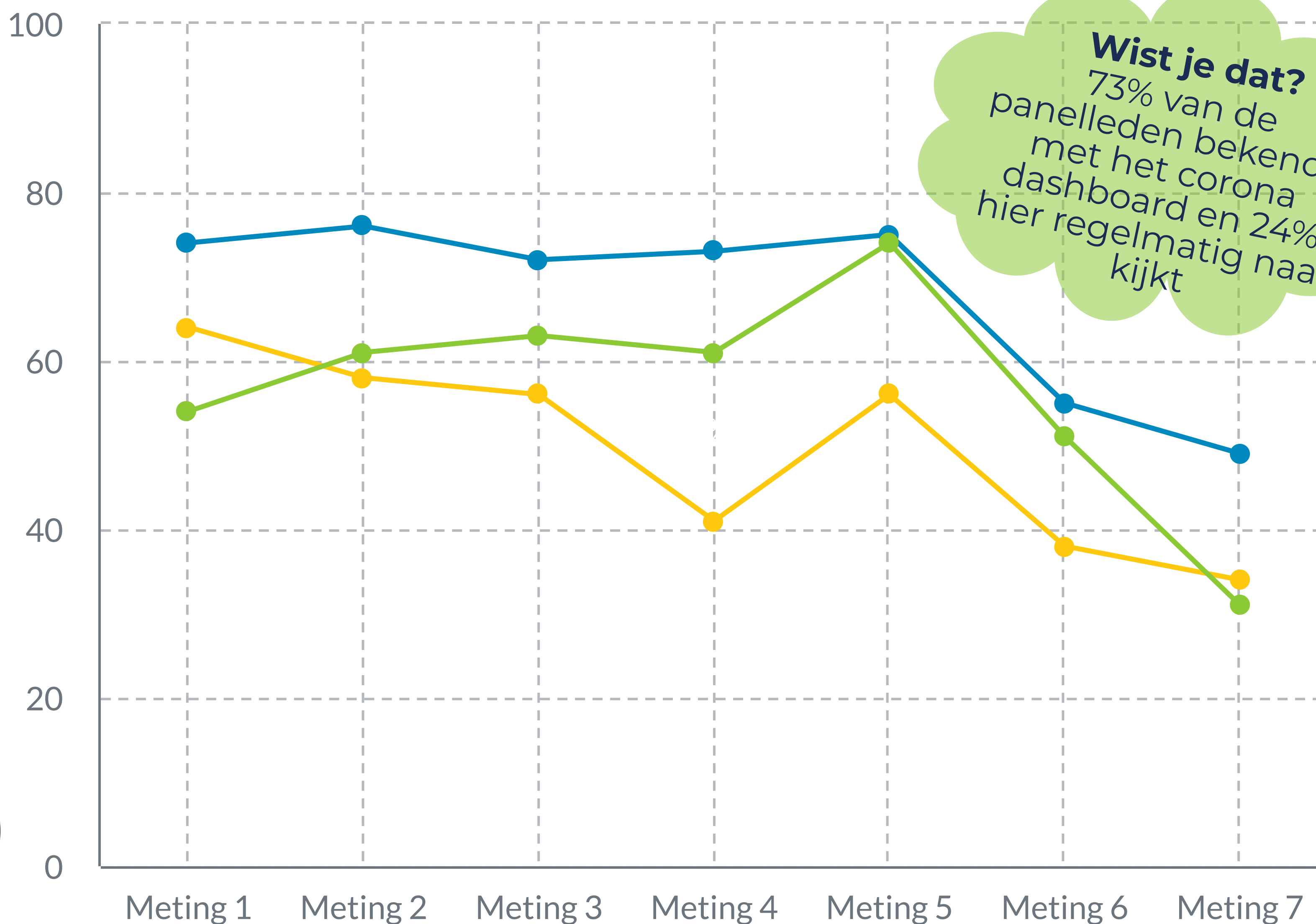
1-2 dagen (42%)    3-4 dagen (36%)    5-7 dagen (9%)  
> 1 week (7%)    ik had geen klachten (6%)

## Vertrouwen in Nederlandse aanpak

heeft (heel) veel **vertrouwen** in de manier waarop de overheid het coronavirus onder controle probeert te houden

is **positief over de aanpak** van Nederland

vindt dat de Nederlandse overheid het **beter doet dan andere landen**



**Wist je dat?**  
73% van de panelleden bekend is met het corona dashboard en 24% hier regelmatig naar kijkt

## Begrijpelijkheid maatregelen

Percentage panelleden dat de maatregelen soms onlogisch of moeilijk te begrijpen vindt

55%

Ik merk: dat ik hierdoor **in de war** raak

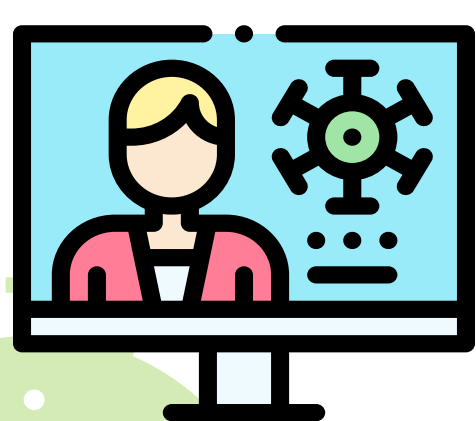
43%

dat ik hierdoor niet **weet wat ik moet doen**

41%

dat ik hierdoor **minder gemotiveerd** ben om de maatregelen te volgen

35%



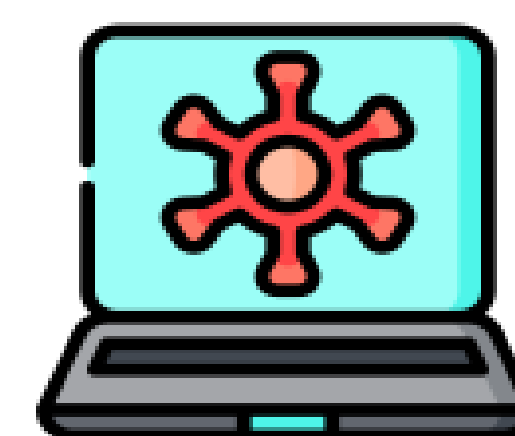
Op zoek naar meer informatie?

Klik dan [hier](#) voor ontwikkelingen, tips en adviezen van de GGD BZO

Klik dan [hier](#) voor meer informatie over de corona maatregelen

Klik [hier](#) voor het dashboard coronavirus

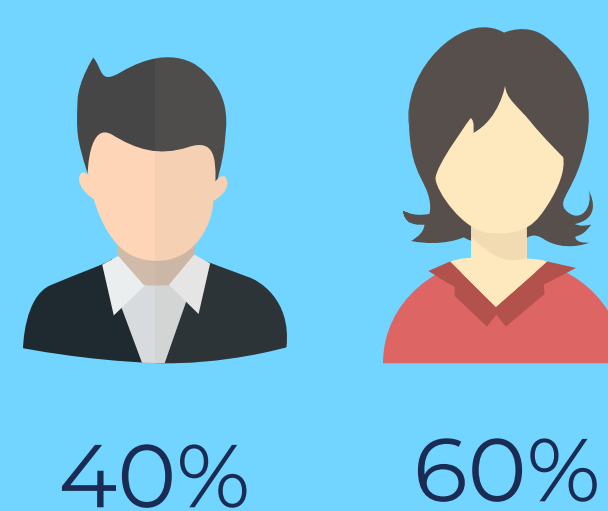
Klik [hier](#) voor informatie over het verschil tussen de eerste en tweede golf



Dit onderzoek is gehouden onder het GGD-panel (16+ jaar) van GGD Brabant-Zuidoost en uitgezet via social media (meting 1: n=6.343, meting 2: n=3.859, meting 3: n=3.776, meting 4: n=3.260; 5: n=3.047; 6=3.387; 7=2.939). Het GGD-panel is qua samenstelling niet representatief voor de hele regio. De resultaten van dit onderzoek dienen beschouwd te worden als een indicatie voor wat er leeft onder de doelgroep.

## Achtergrondkenmerken meting 7

Geslacht



Leeftijd

