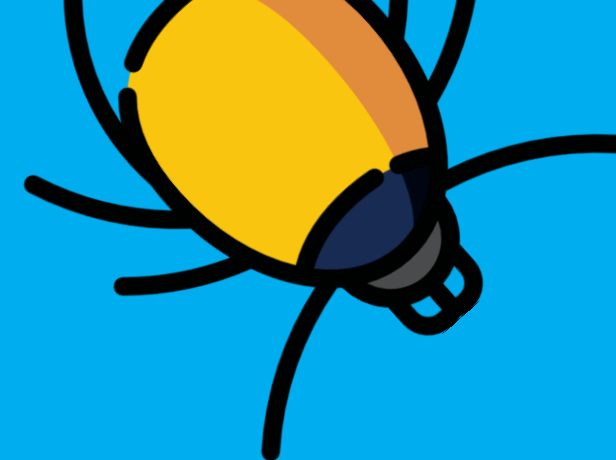


16 - 22 april

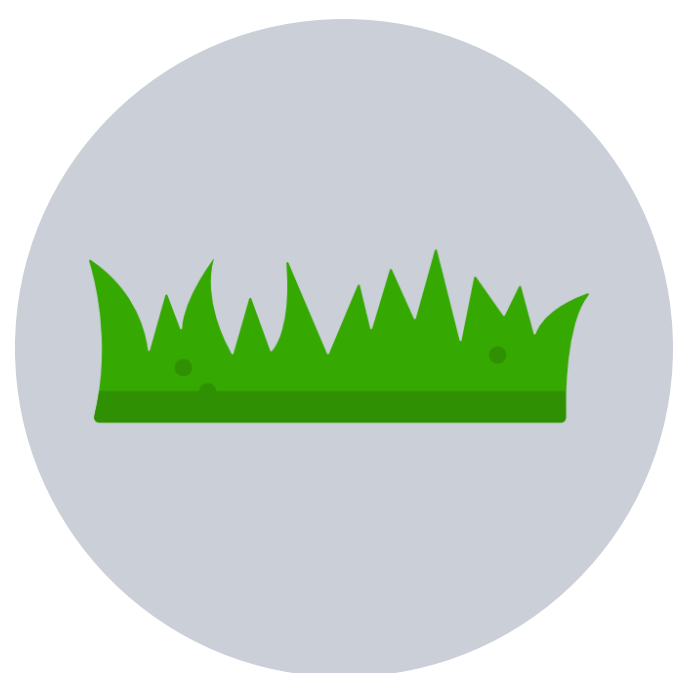
Week van de teek



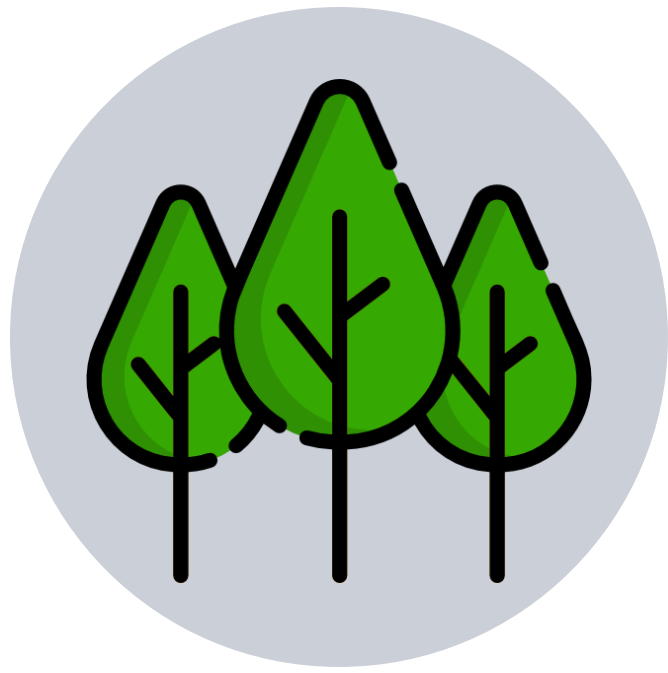
Brabant-Zuidoost

Van 16 tot en met 22 april is het de Week van de Teek. In deze week wordt er stilgestaan bij de risico's en het voorkomen van tekenbeten. Voorafgaand aan deze week heeft de GGD Brabant Zuidoost een panelonderzoek gedaan (n=6367), waarin is gevraagd wat mensen doen om een tekenbeet te voorkomen, wat ze doen als ze zijn gebeten en of ze wel eens klachten hebben ervaren na een tekenbeet. Bekijk de resultaten van het onderzoek in de infographic.

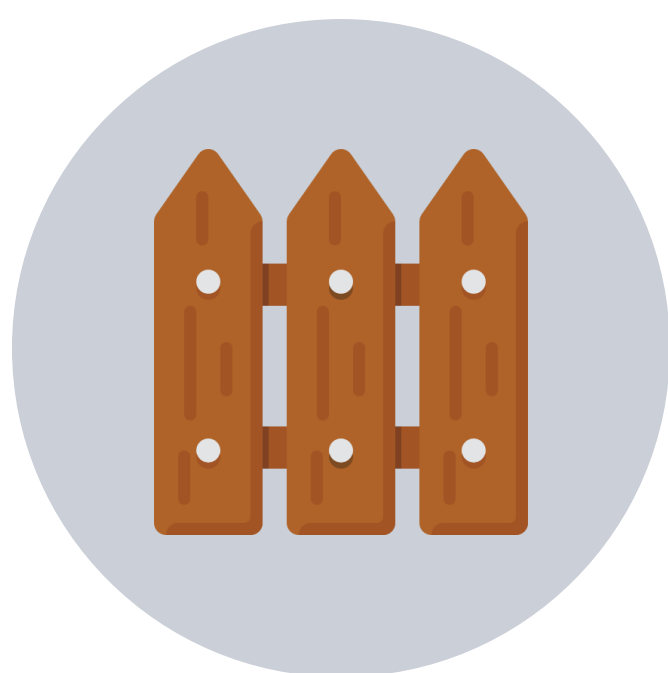
Waar loop je risico op teken?



Duinen, heides en weilanden



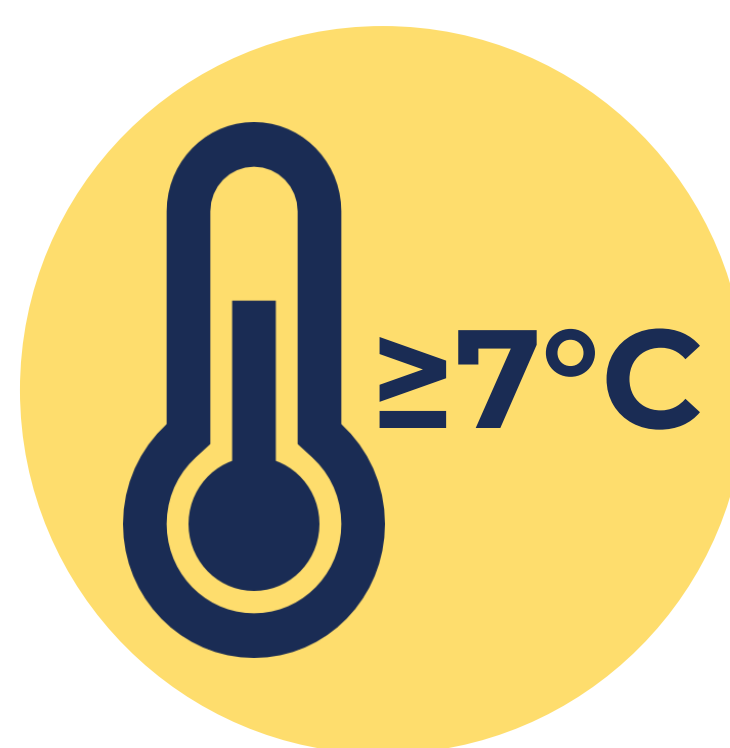
Bossen en parken



Tuinen

57% van de respondenten gaat tussen maart en oktober 1 keer per week of vaker naar bossen, duinen, weilanden of heidegebieden

Wanneer loop je risico?



Teken komen voor in bossen, duinen, heidegebieden, beschutte weilanden, parken en tuinen en zitten graag in hoog gras of struikgewas. Ze zijn met name actief van maart t/m oktober bij een temperatuur vanaf 7°C.

Hoe voorkom je een tekenbeet?



Teken komen voor in bossen, parken, heides, duinen en tuinen.



Blijf zoveel mogelijk op de paden.



Draag dichte schoenen, lange mouwen en lange broek.



Sprei je kleding in met een middel dat DEET bevat.

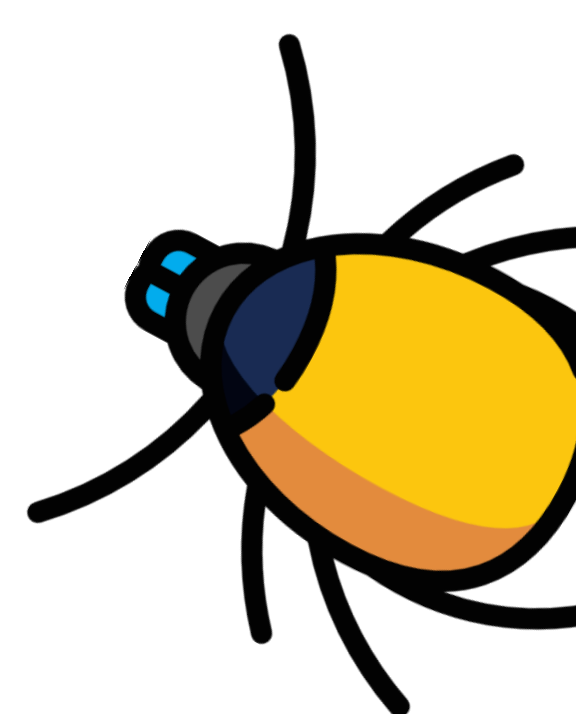


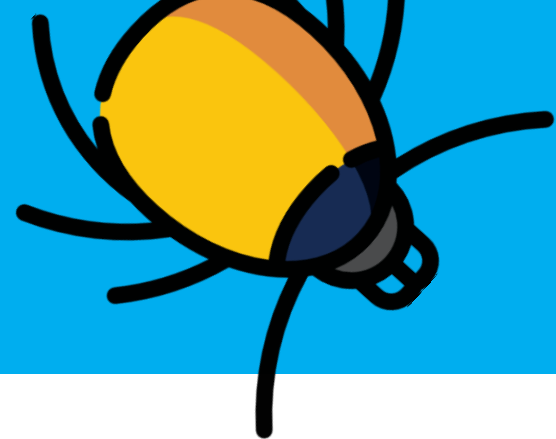
Smeer je in met een middel dat DEET bevat.

57% van de respondenten treft zelden tot nooit maatregelen om tekenbeten te voorkomen.

Wat doet het panel zelf?

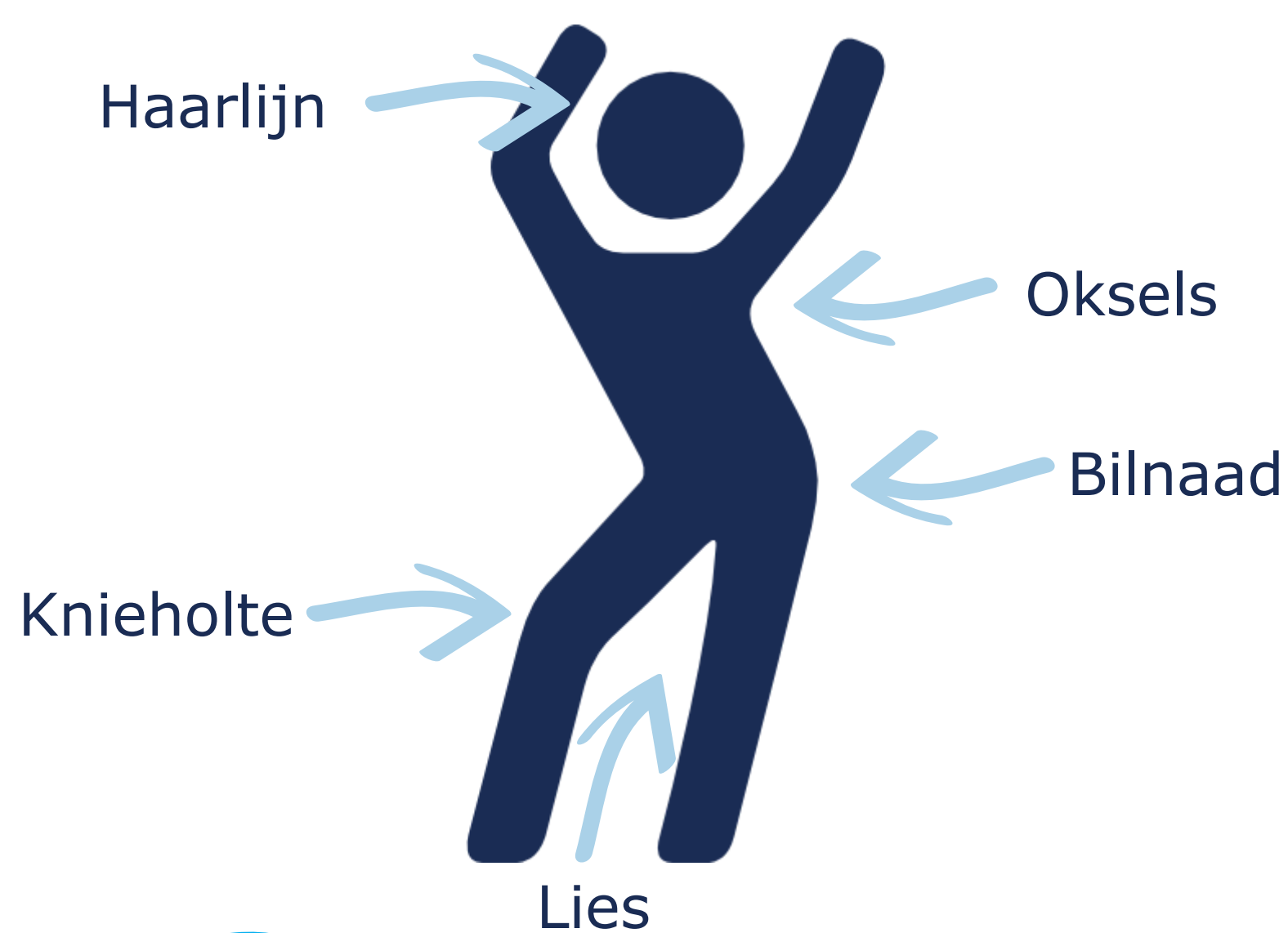
- Struikgewas vermijden
- Dichte schoenen
- Lange mouwen
- Spray
- Huid bedekken
- Kraag sluiten
- Lange broek
- Laarzen
- Sokken over broek
- DEET
- Tekenpen meenemen
- Op het pad blijven
- Pet



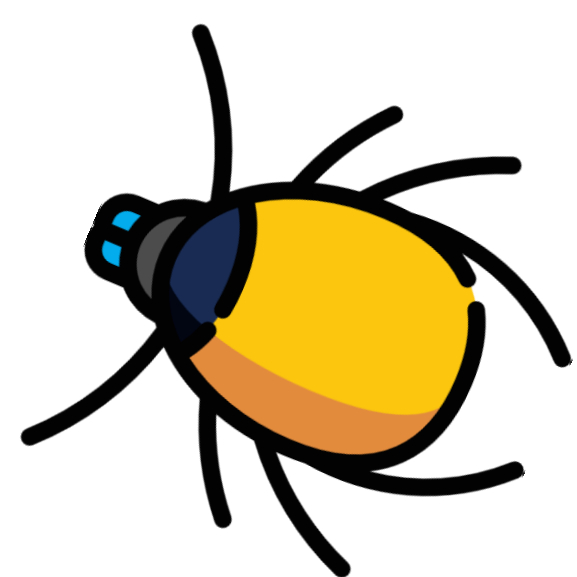


Controle

Na een bezoek aan de natuur is het belangrijk om op teken te controleren.



40% controleert zich vrijwel nooit op teken.



Wat doe je bij een tekenbeet?

41% is wel eens gebeten door een teek.

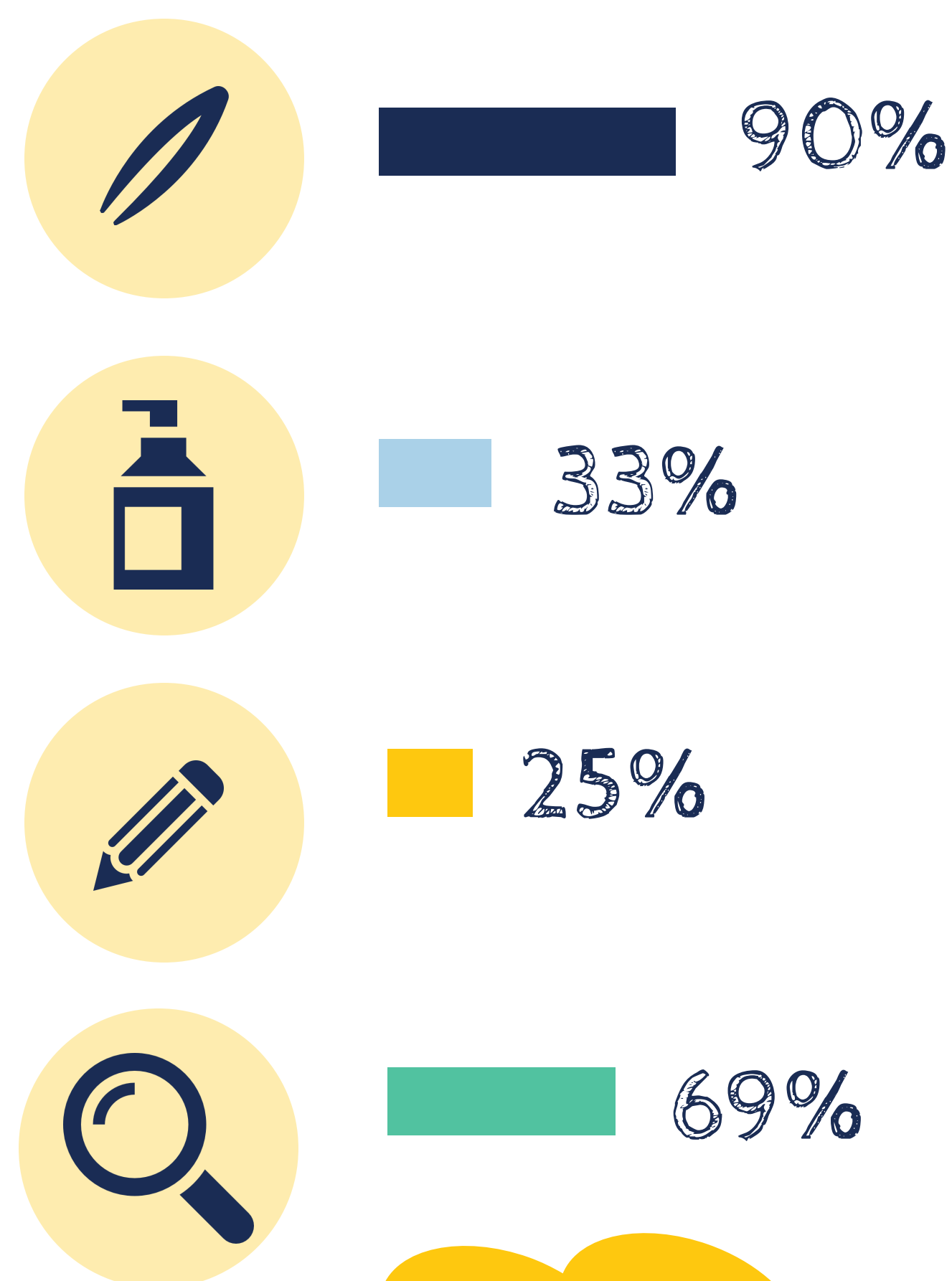
Verwijder de teek snel met tekenpen of puntig pincet.

Desinfecteer wond, handen en pincet.

Noteer plek, datum en duur van de tekenbeet.

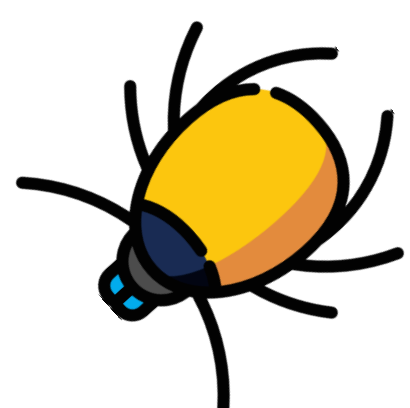
Let tot 3 maanden op ontstaan van rode ring of (griepachtige) klachten. Ga bij bijzonderheden naar de huisarts.

Hoeveel procent van ons panel doet dit?



24% meldt een tekenbeet bij de huisarts

De ziekte van Lyme



20%

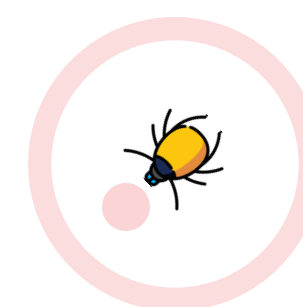
van de teken is besmet met de Borrelia bacterie



25.000

mensen per jaar krijgen de ziekte van Lyme door een besmette teek

In 40-60% van de gevallen krijgt men een rode ring om de tekenbeet



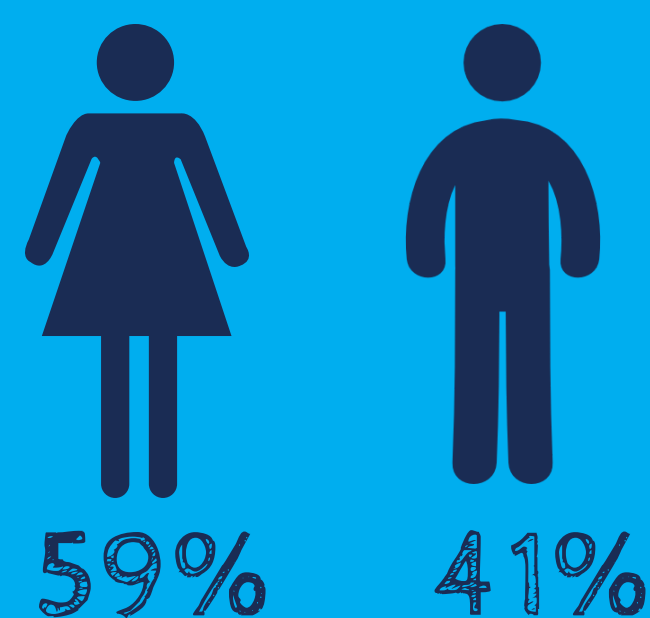
1%

van ons panel heeft de ziekte van Lyme

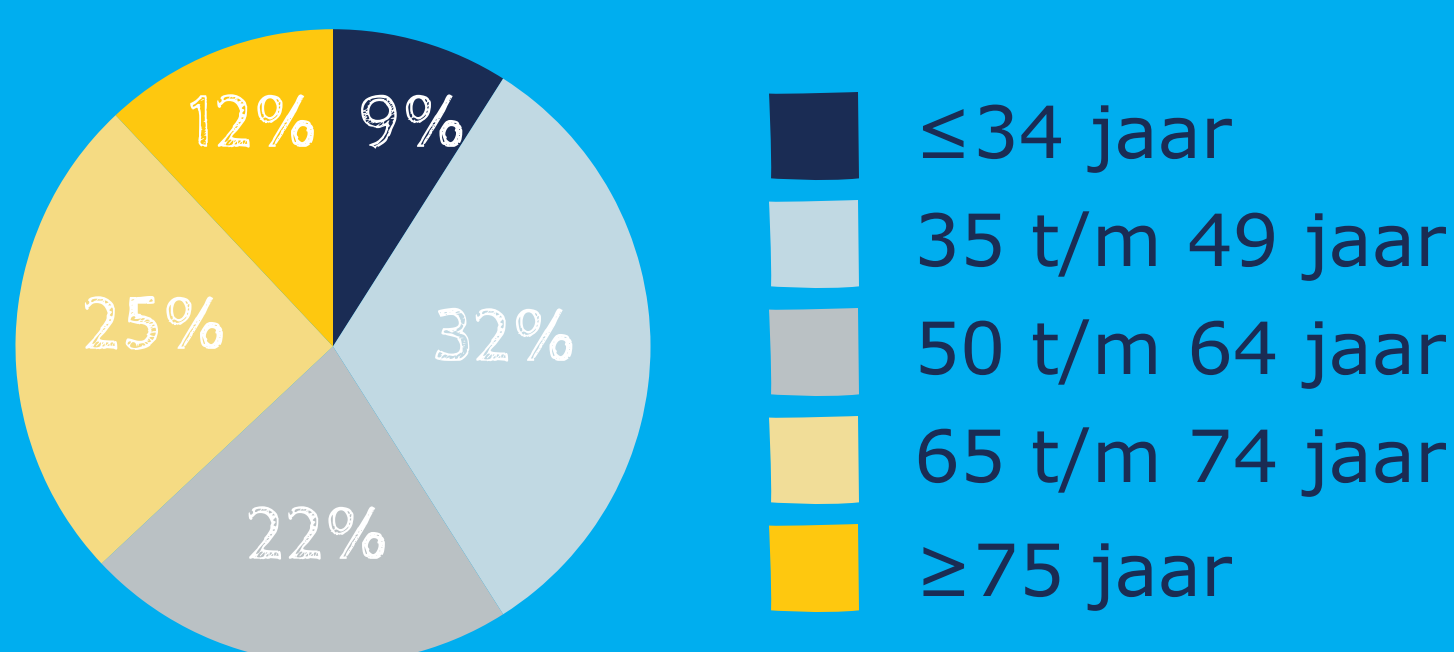
10% heeft klachten (gehad) als gevolg van een tekenbeet

De ziekte van Lyme kan zich uiten in verschillende klachten: een rode ring, griepachtige verschijnselen, gewrichtsontstekingen, zenuw- en hartklachten.

Geslacht



Leeftijd



Contact

Voor vragen en informatie kunt u contact opnemen met de afdeling onderzoek van de GGD Brabant Zuidoost door te mailen naar onderzoek@ggdbzo.nl.