

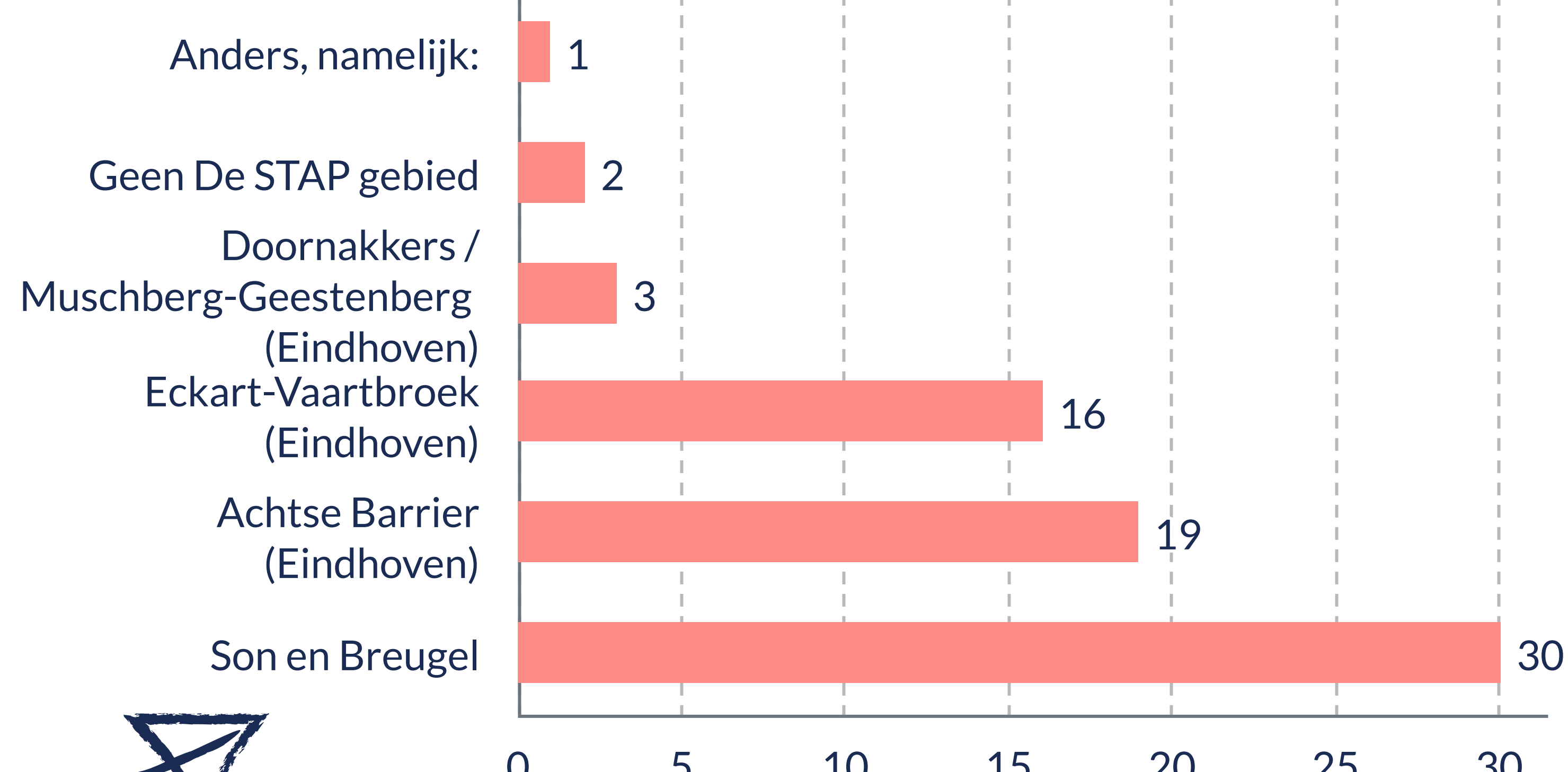


Respondenten

Aantal respondenten: 70

- Eerstelijnszorg: 43
- Welzijn: 16
- Anders: 11

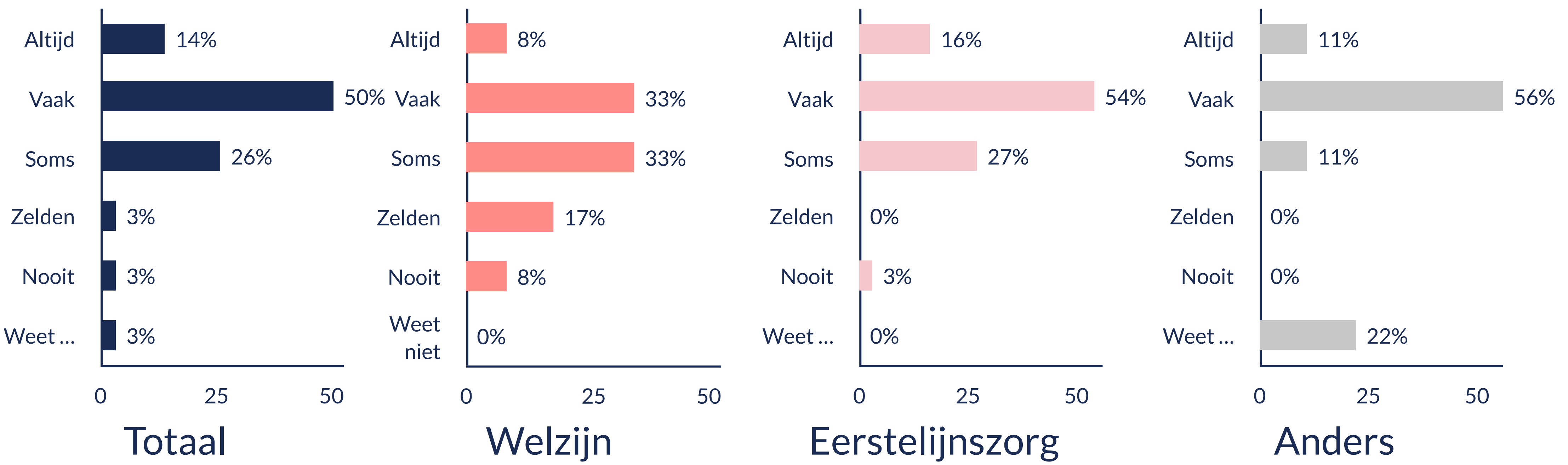
54% werkzaam in Eindhoven
44% in Son en Breugel



Aantal respondenten werkzaam in De STAP gebied

Positieve gezondheid

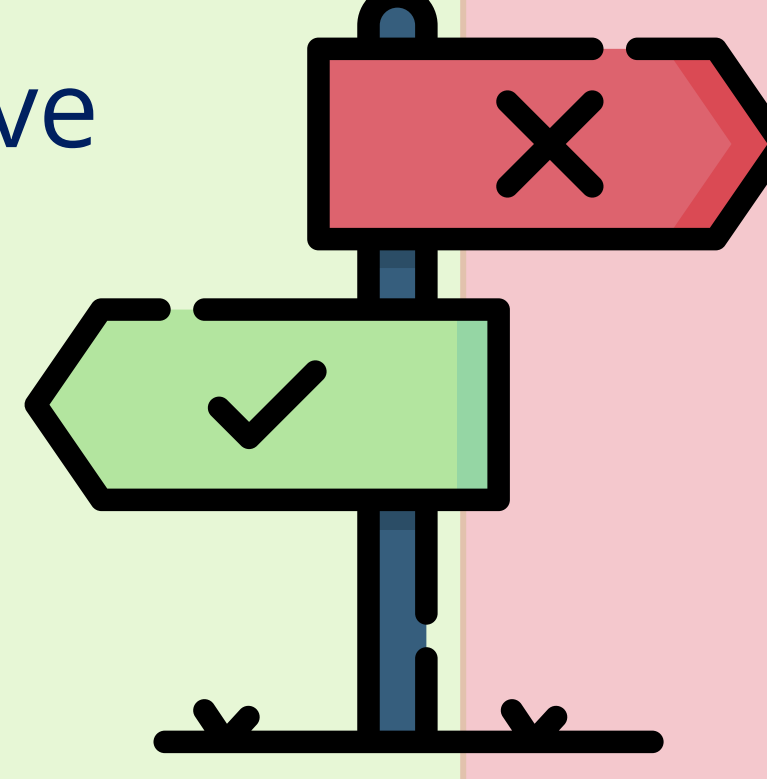
Mate waarin positieve gezondheid wordt toegepast



"Ik pas positieve gezondheid toe door mensen in eigen kracht zetten en te laten inzien waar ze zelf invloed op hebben en hen bewust te maken dat een kleine stap vooruit ook vooruitgang is."

Ervaren voordelen

1. Het stimuleert inwoners/patiënten/cliënten om zelf de regie te nemen
2. Het werken aan positieve gezondheid geeft meer voldoening en motivatie
3. Er is meer ruimte om creatieve oplossingen te vinden die aansluiten bij inwoners/patiënten/cliënten



Ervaren knelpunten

1. Inwoners/patiënten/cliënten begrijpen of accepteren de focus op positieve gezondheid niet altijd
2. Onvoldoende tijd
3. Gebrek aan middelen (gespreks)instrumenten en praktische handvatten of ondersteuning

39% heeft nog nooit een training gevolgd over positieve gezondheid (61% wel)

93% van de respondenten is het er **(sterk) mee eens** dat **Positieve Gezondheid** goed is omdat het een **breed perspectief** biedt op gezondheid en meer nadruk legt op de **veerkracht en eigen regie** van mensen.

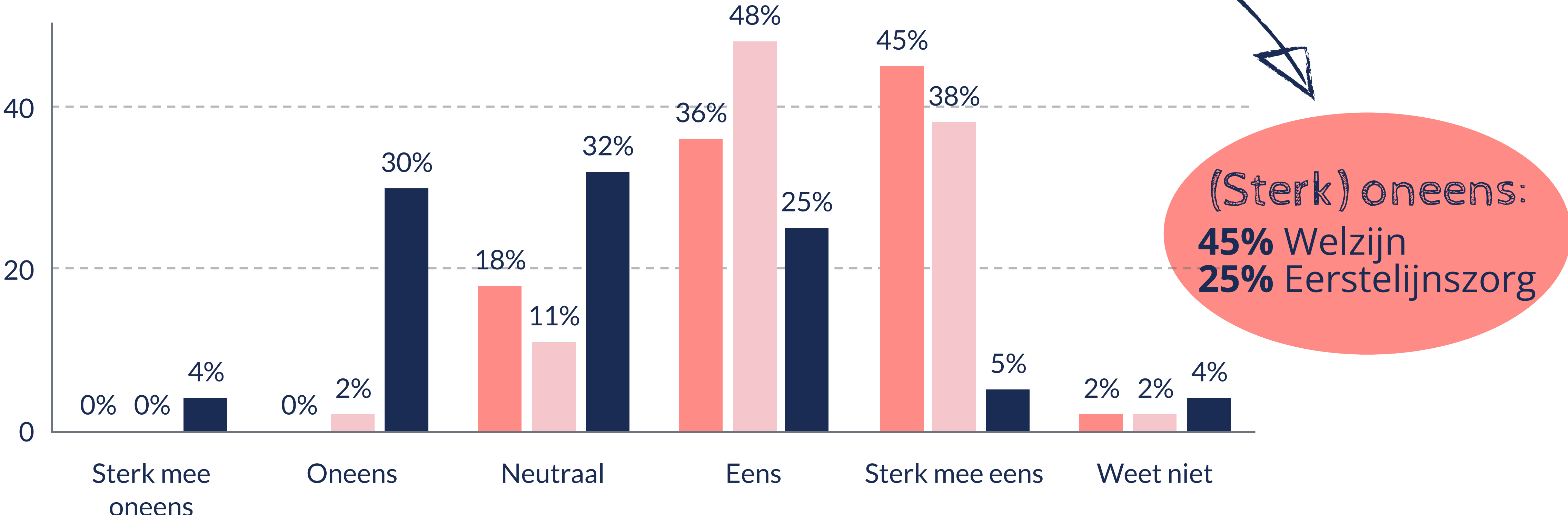
27% weet niet of Positieve Gezondheid praktisch haalbaar is

12% is er niet zeker van dat inzetten op Positieve Gezondheid ook de gewenste effecten op gaat leveren.

Van ziekte en zorg naar gezondheid en gedrag

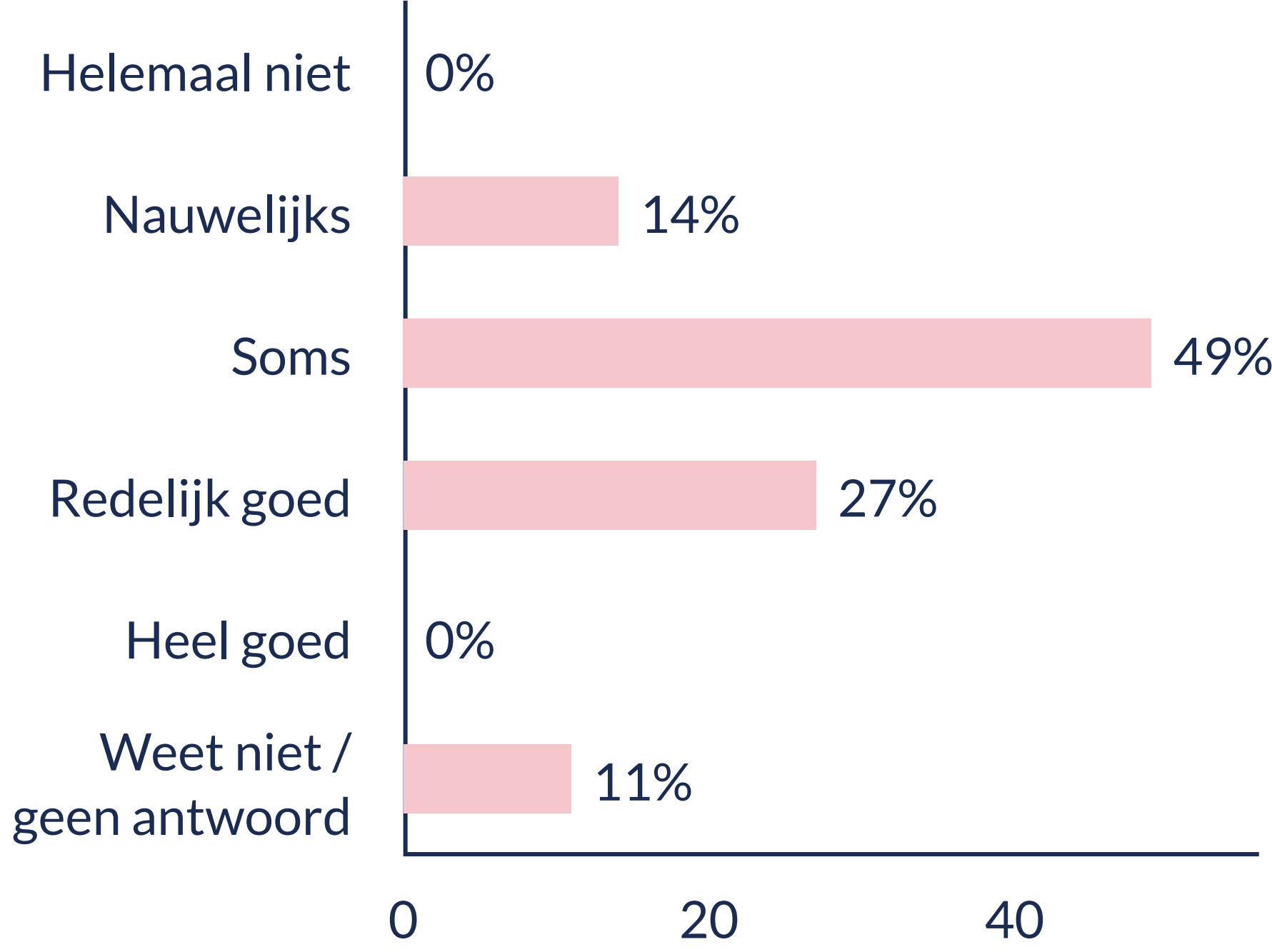
De verschuiving van ziekte en zorg naar gezondheid en gedrag.

- ..is essentieel om de gezondheidszorg beschikbaar en betaalbaar te houden
- ..zorgt ervoor dat inwoners/cliënten/patiënten meer eigen regie kunnen nemen over hun gezondheid
- ..is haalbaar binnen de huidige structuren en systemen van de gezondheidszorg en welzijn



(Sterk) oneens:
45% Welzijn
25% Eerstelijnszorg

In hoeverre lukt het om in het dagelijkse werk de focus te leggen op het bevorderen van gezondheid en welzijn in plaats van op formele zorg?



Eerstelijnszorg

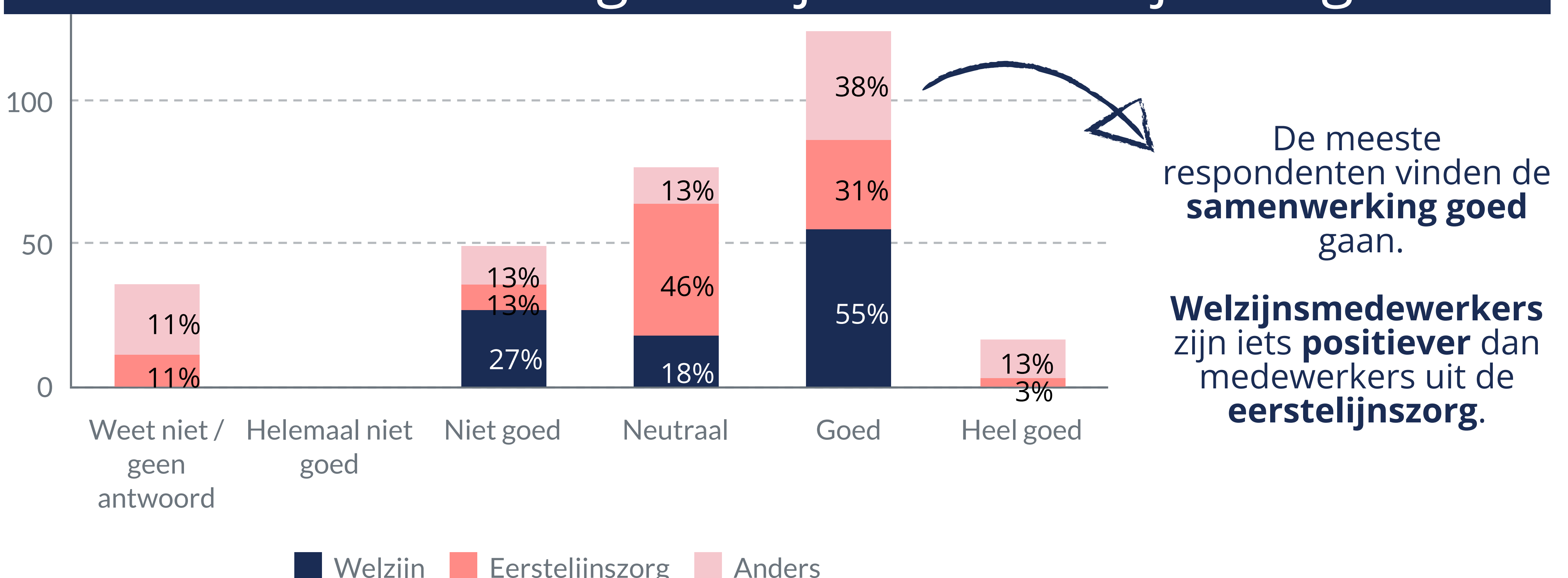
Ervaren knelpunten

1. Gebrek aan tijd
2. Weerstand van cliënten
3. Onvoldoende kennis of training



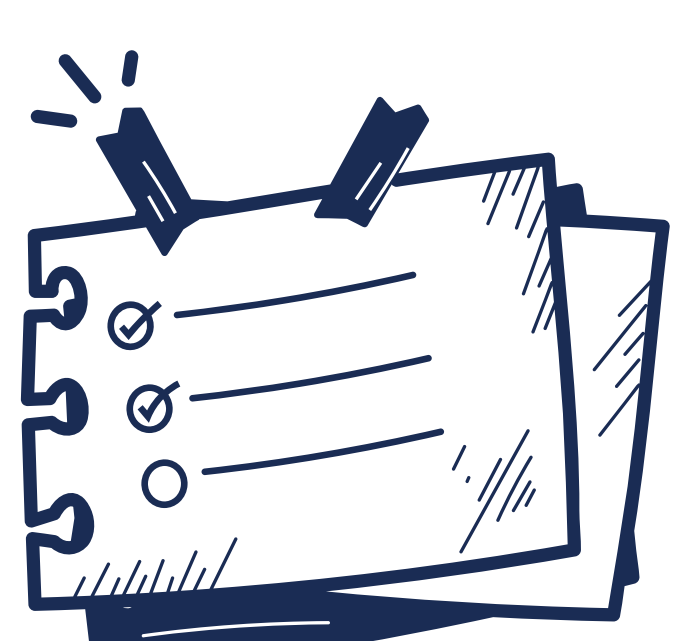
"Het is nodig dat kennis, inzicht en bewustwording van deze verandering bij inwoners en professionals wordt vergroot (8x)"

Samenwerking welzijn en eerstelijnszorg



De meeste respondenten vinden de **samenwerking goed** gaan.

Welzijnsmedewerkers zijn iets **positiever** dan medewerkers uit de **eerstelijnszorg**.



Hoe kan de samenwerking verder versterkt worden?

- Meer **kennis van elkaar** en meer **contactmomenten** (17x)
- Meer **tijd, geld** en **capaciteit** (7x)
- Meer **gezamenlijke verantwoordelijkheid** voor cliënten, betere **bereikbaarheid** en **laagdrempeligheid** voor overleg (3x)
- **Cultuurverandering** en **bewustwording** dat positieve gezondheid meer gezondheidswinst gaat opleveren (2x)